

dekpol[®]

STEEL

Dekpol Steel in Zahlen

Dekpol Steel ist Polens führendes und eines der größten Unternehmen in Europa, das sich auf die Herstellung von Löffeln und Zubehör für Baumaschinen spezialisiert hat.

Das Unternehmen produziert derzeit rund 750 Tonnen Fertigwaren pro Monat. 95% der Produktion werden in über 20 Länder der Welt exportiert, einschließlich nach Norwegen, Schweden, Deutschland und Großbritannien und sogar nach Korea und Australien. Dekpol Steel arbeitet mit den weltweit größten Herstellern von Baumaschinen zusammen. Dank langjähriger Erfahrung ist das Unternehmen in der Lage, jede Art von Löffeln herzustellen und sich an die Anforderungen jedes Kunden anzupassen. Das Angebot umfasst Tieflöffel, Sortierlöffel, Trapezlöffel, Ladeschaufeln und Grabenräumlöffel, sowohl starr als auch hydraulisch schwenkbar. Sie werden unter anderem in Steinbrüchen, Kiesgruben, Erdarbeiten oder in der Landwirtschaft verwendet.

Das Unternehmen verfügt über das angesehene SSAB-Zertifikat Hardox in My Body. Ursprünglich wurde das Stahlsegment innerhalb von Dekpol S.A. entwickelt. 2012 wurde die Produktion von Zubehör für Baumaschinen aufgenommen. Infolge einer schnellen Entwicklung wurde Anfang 2020 die Tätigkeit in eine Zweckgesellschaft, Dekpol Steel Sp. z o.o., ausgegliedert. Das Unternehmen plant eine dynamische Entwicklung, unter anderem durch Erhöhung der Markenbekanntheit, Erweiterung des kommerziellen Angebots, territoriale Ausdehnung und Stärkung der Position auf bereits bedienten Märkten

11 700 m²

Gesamtfläche von Produktionshallen



750 Tonnen

Fertigprodukte - monatliche Verarbeitungskapazität



24 Länder

mit denen wir zusammenarbeiten, unter anderem Schweden, Norwegen, Deutschland, Maroko, die Vereinigten Staaten und Australien



Inhaltsverzeichnis

MINI-MIDI BAGGER	6
GRUPPE D0 Einsatzgewicht 1-1,8T	8
GRUPPE D1 Einsatzgewicht 1,8T-2,6T	10
GRUPPE D2 Einsatzgewicht 2,6-3,5T	12
GRUPPE D3 Einsatzgewicht 3,5-5T	14
GRUPPE D4 Einsatzgewicht 5-6T	16
GRUPPE D5 Einsatzgewicht 5,5-8,5T	18
GRUPPE D6 Einsatzgewicht 8-10T	20
GRUPPE D7 Einsatzgewicht 10-12T	22

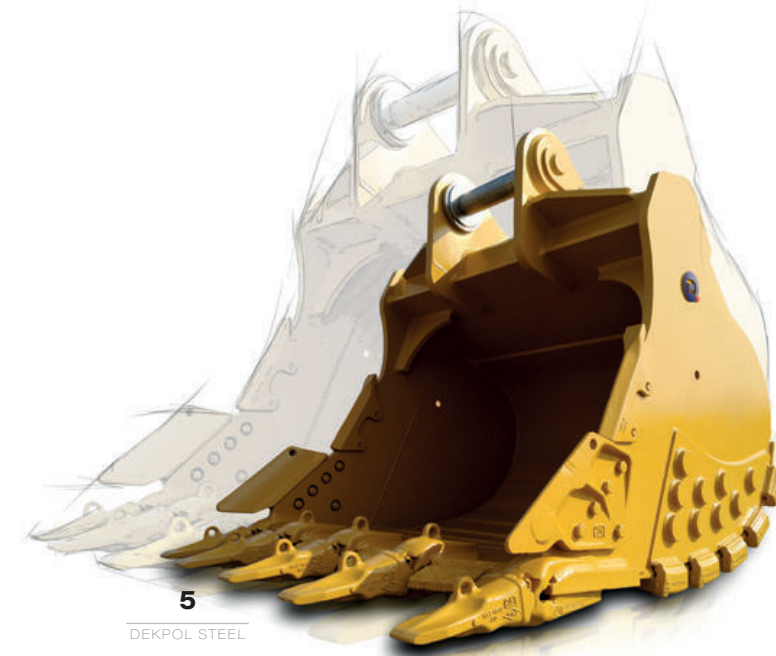
BAGGERLADER	24
BAGGERLADER GRUPPE Einsatzgewicht 7-11T	26

EXCAVATORS	28
GRUPPE D8 Einsatzgewicht 12-13,5T	30
GRUPPE D9 Einsatzgewicht 13-18,5T	32
GRUPPE D10 Einsatzgewicht 19-24T	34
GRUPPE D11 Einsatzgewicht 25-29T	36
GRUPPE D12 Einsatzgewicht 29-33T	38
GRUPPE D13 Einsatzgewicht 33-42T	40
GRUPPE D14 Einsatzgewicht 43-55T	42

RADLADER	44
GRUPPE W2 Einsatzgewicht 4-5,5T	46
GRUPPE W3 Einsatzgewicht 5,5-6,5T	48
GRUPPE W4 Einsatzgewicht 7-10T	50
GRUPPE W5 Einsatzgewicht 11-15,5T	52
GRUPPE W6 Einsatzgewicht 15,5-17T	54
GRUPPE W7 Einsatzgewicht 18-22T	56
GRUPPE W8 Einsatzgewicht 22-25T	58
GRUPPE W9 Einsatzgewicht 25-29T	60
GRUPPE W10 Einsatzgewicht 30-40T	62

WEITERE ANBAUGERÄTE	64
Ladeausrüstung	
Abbruchwerkzeuge und Recycling	

ALLGEMEINE VERKAUFSBEDINGUNGEN	66
---------------------------------------	-----------



BAGGER MINI-MIDI



TIEFLÖFFEL

Beschreibung: Standardlöffel mit geschraubten Zähnen, Direktanbau oder Schnellwechsler; Messer aus HB500; Seitenschneiden aus HB400

PRODUKTCODE	Schnittbreite [mm]	Inhalt SAE [L]	Zähne
DG-D0-250mm	250	22	2
DG-D0-300mm	300	27	3
DG-D0-400mm	400	39	3
DG-D0-500mm	500	50	4
DG-D0-600mm	600	62	4



SORTIERLÖFFEL

Beschreibung: Sortierlöffel mit geschraubten Zähnen; Direktanbau oder Schnellwechsler; Messer HB500; Seitenschneiden HB400

PRODUKTCODE	Schnittbreite [mm]	Inhalt SAE [L]	Zähne
DS-D0-250mm	250	22	2
DS-D0-300mm	300	27	3
DS-D0-400mm	400	39	3
DS-D0-500mm	500	50	4
DS-D0-600mm	600	62	4



GRABENRÄUMLÖFFEL STARR

Beschreibung: Grabenräumlöffel mit Messer, Direktanbau oder Schnellwechsler; Messer HB500; Seitenschneiden HB400

PRODUKTCODE	Schnittbreite [mm]	Inhalt SAE [L]
DCR-D0-850mm	850	70
DCR-D0-900mm	1000	82
DCR-D0-1000mm	1200	100



SCHNELLWECHSLER

Beschreibung: mechanische und hydraulische Schnellwechsler Typ Miller, Lehnhoff, Verachtert, OilQuick

PRODUKTCODE	Typ	Modell
EQC-D0-LEH	Lehnhoff	MS01
EQC-D0-CW	Verachtert	CW05
EQC-D0-MI	Miller	-
EQC-D0-OQ	OQ/Volvo	OQ40/24



AUFREIßZAHN

Beschreibung: Zahnsystem CAT J; Direktanbau oder Schnellwechsler

PRODUKTCODE	Rippenstärke [mm]
R-D0	30



ADAPTERPLATTE

Beschreibung: Adapterplatte mit Direktanbau oder Schnellwechsler

PRODUKTCODE	Typ
EAP-D0-R	Schnellwechslerrahmen
EAP-D0-M	Hammerplatten
EAP-D0-CH	Greiferadapter
EAP-D0-P	Adapter



TIEFLÖFFEL

Beschreibung: Standardlöffel mit geschraubten Zähnen, Direktanbau oder Schnellwechsler; Messer HB500; Seitenschneiden HB400

PRODUKTCODE	Schnittbreite [mm]	Inhalt SAE [L]	Zähne
DG-D1-300mm	300	42	3
DG-D1-400mm	400	60	3
DG-D1-500mm	500	78	4
DG-D1-600mm	600	97	4
DG-D1-700mm	700	115	5



SORTIERLÖFFEL

Beschreibung: Sortierlöffel mit geschraubten Zähnen; Direktanbau oder Schnellwechsler; Messer HB500; Seitenschneiden HB400

PRODUKTCODE	Schnittbreite [mm]	Inhalt SAE [L]	Zähne
DS-D1-300mm	300	42	3
DS-D1-400mm	400	60	3
DS-D1-500mm	500	78	4
DS-D1-600mm	600	97	4
DS-D1-700mm	700	115	5



GRABENRÄUMLÖFFEL STARR

Beschreibung: Grabenräumlöffel mit Messer, Direktanbau oder Schnellwechsler; Messer HB500; Seitenschneiden HB400

PRODUKTCODE	Schnittbreite [mm]	Inhalt SAE [L]
DCR-D1-850mm	850	70
DCR-D1-1000mm	1000	82
DCR-D1-1200mm	1200	100



GRABENRÄUMLÖFFEL SCHWENKBAR

Beschreibung: ein hydraulisch schwenkbarer Grabenräumlöffel mit Messer; Direktanbau oder Schnellwechsler; Messer HB500; Seitenschneiden HB400; 1x Zylinder 2x40°

PRODUKTCODE	Schnittbreite [mm]	Inhalt SAE [L]
DCH-D1-850mm	850	70
DCH-D1-1000mm	1000	82
DCH-D1-1200mm	1200	100



SCHNELLWECHSLER

Beschreibung: mechanische und hydraulische Schnellwechsler Typ Miller, Lehnhoff, Verachtert, OilQuick

PRODUKTCODE	Typ	Modell
EQC-D1-LEH	Lehnhoff	MS03
EQC-D1-CW	Verachtert	CW05
EQC-D1-MI	Miller	-
EQC-D1-OQ	OQ/Volvo	OQ40/24



AUFREIBZAHN

Beschreibung: Zahnsystem CAT J; Direktanbau oder Schnellwechsler

PRODUKTCODE	Rippenstärke [mm]
R-D1	35



ADAPTERPLATTE

Beschreibung: Adapterplatte; Direktanbau oder Schnellwechsler

PRODUKTCODE	Typ
EAP-D1-R	Schnellwechsellerrahmen
EAP-D1-M	Hammerplatten
EAP-D1-CH	Greiferadapter
EAP-D1-P	Adapter



TIEFLÖFFEL

Beschreibung: Standardlöffel mit geschraubten Zähnen, Direktanbau oder Schnellwechsler; Messer HB500; Seitenschneiden HB400

PRODUKTCODE	Schnittbreite [mm]	Inhalt SAE [L]	Zähne
DG-D2-300mm	300	52	3
DG-D2-400mm	400	76	3
DG-D2-500mm	500	100	4
DG-D2-600mm	600	127	4
DG-D2-700mm	700	151	5
DG-D2-800mm	800	177	5



SORTIERLÖFFEL

Beschreibung: Sortierlöffel mit geschraubten Zähnen; Direktanbau oder Schnellwechsler; Messer HB500; Seitenschneiden HB400

PRODUKTCODE	Schnittbreite [mm]	Inhalt SAE [L]	Zähne
DS-D2-300mm	300	52	3
DS-D2-400mm	400	76	3
DS-D2-500mm	500	100	4
DS-D2-600mm	600	127	4
DS-D2-700mm	700	151	5
DS-D2-800mm	800	177	5



GRABENRÄUMLÖFFEL STARR

Beschreibung: Grabenräumlöffel mit Messer, Direktanbau oder Schnellwechsler; Messer HB500; Seitenschneiden HB400

PRODUKTCODE	Schnittbreite [mm]	Inhalt SAE [L]
DCR-D2-1000mm	1000	128
DCR-D2-1200mm	1200	156
DCR-D2-1400mm	1400	185
DCR-D2-1500mm	1500	200
DCR-D2-1600mm	1600	213



GRABENRÄUMLÖFFEL SCHWENKBAR

Beschreibung: ein hydraulisch schwenkbarer Grabenräumlöffel mit Messer; Direktanbau oder Schnellwechsler; Messer HB500; Seitenschneiden HB400; 1x Zylinder 2x40°

PRODUKTCODE	Schnittbreite [mm]	Inhalt SAE [L]
DCH-D2-1000mm	1000	128
DCH-D2-1200mm	1200	156
DCH-D2-1400mm	1400	185
DCH-D2-1500mm	1500	200
DCH-D2-1600mm	1600	213



SCHNELLWECHSLER

Beschreibung: mechanische und hydraulische Schnellwechsler Typ Miller, Lehnhoff, Verachtart, OilQuick

PRODUKTCODE	Typ	Modell
EQC-D2-LEH	Lehnhoff	MS03
EQC-D2-CW	Verachtart	CW05
EQC-D2-MI	Miller	-
EQC-D2-OQ	OQ/Volvo	OQ40/24



AUFREIßZAHN

Beschreibung: Zahnsystem CAT J; Direktanbau oder Schnellwechsler

PRODUKTCODE	Rippenstärke [mm]
R-D2	40



ADAPTERPLATTE

Beschreibung: Adapterplatte; Direktanbau oder Schnellwechsler

PRODUKTCODE	Type
EAP-D2-R	Schnellwechslerrahmen
EAP-D2-M	Hammerplatten
EAP-D2-CH	Greiferadapter
EAP-D2-P	Adapter



TIEFLÖFFEL

Beschreibung: Standardlöffel mit geschraubten Zähnen, Direktanbau oder Schnellwechsler; Messer HB500; Seitenschneiden HB400

PRODUKTCODE	Schnittbreite [mm]	Inhalt SAE [L]	Zähne
DG-D3-300mm	300	67	3
DG-D3-400mm	400	97	3
DG-D3-500mm	500	129	4
DG-D3-600mm	600	161	4
DG-D3-700mm	700	194	5
DG-D3-800mm	800	230	5



SORTIERLÖFFEL

Beschreibung: Sortierlöffel mit geschraubten Zähnen; Direktanbau oder Schnellwechsler; Messer HB500; Seitenschneiden HB400

PRODUKTCODE	Schnittbreite [mm]	Inhalt SAE [L]	Zähne
DS-D3-300mm	300	67	3
DS-D3-400mm	400	97	3
DS-D3-500mm	500	129	4
DS-D3-600mm	600	161	4
DS-D3-700mm	700	194	5
DS-D3-800mm	800	230	5



GRABENRÄUMLÖFFEL STARR

Beschreibung: Grabenräumlöffel mit Messer, Direktanbau oder Schnellwechsler; Messer HB500; Seitenschneiden HB400

PRODUKTCODE	Schnittbreite [mm]	Inhalt SAE [L]
DCR-D3-1000mm	1000	142
DCR-D3-1200mm	1200	175
DCR-D3-1400mm	1400	207
DCR-D3-1500mm	1500	223
DCR-D3-1600mm	1600	240



GRABENRÄUMLÖFFEL SCHWENKBAR

Beschreibung: ein hydraulisch schwenkbarer Grabenräumlöffel mit Messer; Direktanbau oder Schnellwechsler; Messer HB500; Seitenschneiden HB400; 1x Zylinder 2x45°

PRODUKTCODE	Schnittbreite [mm]	Inhalt SAE [L]
DCH-D3-1000mm	1000	142
DCH-D3-1200mm	1200	175
DCH-D3-1400mm	1400	207
DCH-D3-1500mm	1500	223
DCH-D3-1600mm	1600	240



SCHNELLWECHSLER

Beschreibung: Sortierlöffel mit geschraubten Zähnen; Direktanbau oder Schnellwechsler; Messer HB500; Seitenschneiden HB400

PRODUKTCODE	Typ	Modell
EQC-D3-LEH	Lehnhoff	MS03
EQC-D3-CW	Verachtert	CW10
EQC-D3-MI	Miller	-
EQC-D3-OQ	OQ/Volvo	OQ40/24



AUFREIßZAHN

Beschreibung: Zahnsystem CAT J; Direktanbau oder Schnellwechsler

PRODUKTCODE	Rippenstärke [mm]
R-D3	40



ADAPTERPLATTE

Beschreibung: Adapterplatte; Direktanbau oder Schnellwechsler

PRODUKTCODE	Typ
EAP-D3-R	Schnellwechslerrahmen
EAP-D3-M	Hammerplatten
EAP-D3-CH	Greiferadapter
EAP-D3-P	Adapter



TIEFLÖFFEL

Beschreibung: Standardlöffel mit geschraubten Zähnen, Direktanbau oder Schnellwechsler; Verschleißstreifen; Messer HB500; Seitenschneiden HB400

PRODUKTCODE	Schnittbreite [mm]	Inhalt SAE [L]	Zähne
DG-D4-300mm	300	74	3
DG-D4-400mm	400	107	3
DG-D4-500mm	500	141	4
DG-D4-600mm	600	177	4
DG-D4-800mm	800	250	5
DG-D4-1000mm	1000	323	5



SORTIERLÖFFEL

Beschreibung: Sortierlöffel mit geschraubten Zähnen; Direktanbau oder Schnellwechsler; Messer HB500; Seitenschneiden HB400

PRODUKTCODE	Schnittbreite [mm]	Inhalt SAE [L]	Zähne
DS-D4-300mm	300	74	3
DS-D4-400mm	400	107	3
DS-D4-500mm	500	141	4
DS-D4-600mm	600	177	4
DS-D4-800mm	800	250	5
DS-D4-1000mm	1000	323	5



GRABENRÄUMLÖFFEL STARR

Beschreibung: Grabenräumlöffel mit Messer, Direktanbau oder Schnellwechsler; Messer HB500; Seitenschneiden HB400

PRODUKTCODE	Schnittbreite [mm]	Inhalt SAE [L]
DCR-D4-1000mm	1000	156
DCR-D4-1200mm	1200	192
DCR-D4-1400mm	1400	227
DCR-D4-1500mm	1500	245
DCR-D4-1600mm	1600	263



GRABENRÄUMLÖFFEL SCHWENKBAR

Beschreibung: ein hydraulisch schwenkbarer Grabenräumlöffel mit Messer; Direktanbau oder Schnellwechsler; Messer HB500; Seitenschneiden HB400; 1x Zylinder 2x45°

PRODUKTCODE	Schnittbreite [mm]	Inhalt SAE [L]
DCH-D4-1000mm	1000	156
DCH-D4-1200mm	1200	192
DCH-D4-1400mm	1400	227
DCH-D4-1500mm	1500	245
DCH-D4-1600mm	1600	263



SCHNELLWECHSLER

Beschreibung: mechanische und hydraulische Schnellwechsler Typ Miller, Lehnhoff, Verachtart, OilQuick

PRODUKTCODE	Typ	Modell
EQC-D4-LEH	Lehnhoff	MS03
EQC-D4-CW	Verachtart	CW10
EQC-D4-MI	Miller	-
EQC-D4-OQ	OQ/Volvo	OQ45-5



AUFREIßZAHN

Beschreibung: Zahnsystem CAT J; Direktanbau oder Schnellwechsler

PRODUKTCODE	Rippenstärke [mm]
R-D4	40



ADAPTERPLATTE

Beschreibung: Adapterplatte; Direktanbau oder Schnellwechsler

PRODUKTCODE	Typ
EAP-D4-R	Schnellwechslerrahmen
EAP-D4-M	Hammerplatten
EAP-D4-CH	Greiferadapter
EAP-D4-P	Adapter



TIEFLÖFFEL

Beschreibung: Standardlöffel mit geschraubten Zähnen, Direktanbau oder Schnellwechsler; Verschleißstreifen; Messer HB500; Seitenschneiden HB400

PRODUKTCODE	Schnittbreite [mm]	Inhalt SAE [L]	Zähne
DG-D5-300mm	300	90	3
DG-D5-400mm	400	130	3
DG-D5-500mm	500	170	4
DG-D5-600mm	600	210	4
DG-D5-800mm	800	300	5
DG-D5-900mm	900	340	5
DG-D5-1000mm	1000	380	5



SORTIERLÖFFEL

Beschreibung: Sortierlöffel mit geschraubten Zähnen; Direktanbau oder Schnellwechsler; Messer HB500; Seitenschneiden HB400

PRODUKTCODE	Schnittbreite [mm]	Inhalt SAE [L]	Zähne
DS-D5-300mm	300	90	3
DS-D5-400mm	400	130	3
DS-D5-500mm	500	170	4
DS-D5-600mm	600	210	4
DS-D5-800mm	800	300	5
DS-D5-900mm	900	340	5
DS-D5-1000mm	1000	380	5



GRABENRÄUMLÖFFEL STARR

Beschreibung: Grabenräumlöffel mit Messer, Direktanbau oder Schnellwechsler; Verschleißstreifen; Messer HB500; Seitenschneiden HB400

PRODUKTCODE	Schnittbreite [mm]	Inhalt SAE [L]
DCR-D5-1400mm	1400	279
DCR-D5-1500mm	1500	301
DCR-D5-1600mm	1600	323
DCR-D5-1800mm	1800	367



GRABENRÄUMLÖFFEL SCHWENKBAR

Beschreibung: ein hydraulisch schwenkbarer Grabenräumlöffel mit Messer; Direktanbau oder Schnellwechsler, Verschleißstreifen; Messer HB500; Seitenschneiden HB400; 1x Zylinder 2x45°

PRODUKTCODE	Schnittbreite [mm]	Inhalt SAE [L]
DCH-D5-1400mm	1400	279
DCH-D5-1500mm	1500	301
DCH-D5-1600mm	1600	323
DCH-D5-1800mm	1800	367



SCHNELLWECHSLER

Beschreibung: mechanische und hydraulische Schnellwechsler Typ Miller, Lehnhoff, Verachtart, OilQuick

PRODUKTCODE	Typ	Modell
EQC-D5-LEH	Lehnhoff	MS08
EQC-D5-CW	Verachtart	CW10; CW20; CW20S
EQC-D5-MI	Miller	-
EQC-D5-OQ	OQ/Volvo	OQ45-5



AUFREIBZAHN

Beschreibung: Zahnsystem CAT J; Direktanbau oder Schnellwechsler

PRODUKTCODE	Rippenstärke [mm]
R-D5	40



ADAPTERPLATTE

Beschreibung: Zahnsystem CAT J; Direktanbau oder Schnellwechsler

PRODUKTCODE	Typ
EAP-D5-R	Schnellwechslerahmen
EAP-D5-M	Hammerplatten
EAP-D5-CH	Greiferadapter
EAP-D5-P	Adapter



TIEFLÖFFEL

Beschreibung: Standardlöffel mit geschraubten Zähnen, Direktanbau oder Schnellwechsler; Verschleißstreifen; Messer HB500; Seitenschneiden HB400

PRODUKTCODE	Schnittbreite [mm]	Inhalt SAE [L]	Zähne
DG-D6-300mm	300	105	3
DG-D6-400mm	400	155	3
DG-D6-500mm	500	200	4
DG-D6-600mm	600	255	4
DG-D6-800mm	800	370	5
DG-D6-900mm	900	425	5
DG-D6-1000mm	1000	480	5



SORTIERLÖFFEL

Beschreibung: Sortierlöffel mit geschraubten Zähnen; Direktanbau oder Schnellwechsler; Messer HB500; Seitenschneiden HB400

PRODUKTCODE	Schnittbreite [mm]	Inhalt SAE [L]	Zähne
DS-D6-300mm	300	105	3
DS-D6-400mm	400	155	3
DS-D6-500mm	500	200	4
DS-D6-600mm	600	255	4
DS-D6-800mm	800	370	5
DS-D6-900mm	900	425	5
DS-D6-1000mm	1000	480	5



GRABENRÄUMLÖFFEL STARR

Beschreibung: Grabenräumlöffel mit Messer, Direktanbau oder Schnellwechsler; Verschleißstreifen; Messer HB500, Seitenschneiden HB400

PRODUKTCODE	Schnittbreite [mm]	Inhalt SAE [L]
DCR-D6-1500mm	1500	345
DCR-D6-1600mm	1600	370
DCR-D6-1800mm	1800	420



GRABENRÄUMLÖFFEL SCHWENKBAR

Beschreibung: ein hydraulisch schwenkbarer Grabenräumlöffel mit Messer; Direktanbau oder Schnellwechsler, Verschleißstreifen; Messer HB500; Seitenschneiden HB400; 1x Zylinder 2x45°

PRODUKTCODE	Schnittbreite [mm]	Inhalt SAE [L]
DCH-D6-1500mm	1500	345
DCH-D6-1600mm	1600	370
DCH-D6-1800mm	1800	420



SCHNELLWECHSLER

Beschreibung: mechanische und hydraulische Schnellwechsler Typ Miller, Lehnhoff, Verachtart, OilQuick

PRODUKTCODE	Typ	Modell
EQC-D6-LEH	Lehnhoff	MS08
EQC-D6-CW	Verachtart	CW10; CW20; CW20S
EQC-D6-MI	Miller	-
EQC-D6-OQ	OQ/Volvo	OQ45-5; OQ60-5



AUFREIBZAHN

Beschreibung: Zahnsystem CAT J; Direktanbau oder Schnellwechsler

PRODUKTCODE	Rippenstärke [mm]
R-D6	50



ADAPTERPLATTE

Beschreibung: Adapterplatte; Direktanbau oder Schnellwechsler

PRODUKTCODE	Typ
EAP-D6-R	Schnellwechslerrahmen
EAP-D6-M	Hammerplatten
EAP-D6-CH	Greiferadapter
EAP-D6-P	Adapter



TIEFLÖFFEL

Beschreibung: Standardlöffel mit geschraubten Zähnen, Direktanbau oder Schnellwechsler; Verschleißstreifen; Messer HB500; Seitenschneiden HB400

PRODUKTCODE	Schnittbreite [mm]	Inhalt SAE [L]	Zähne
DG-D7-500mm	500	197	3
DG-D7-600mm	600	252	3
DG-D7-700mm	700	309	3
DG-D7-800mm	800	367	4
DG-D7-900mm	900	425	4
DG-D7-1000mm	1000	484	4
DG-D7-1100mm	1100	543	5
DG-D7-1200mm	1200	602	5



SORTIERLÖFFEL

Beschreibung: Sortierlöffel mit geschraubten Zähnen; Direktanbau oder Schnellwechsler; Messer HB500; Seitenschneiden HB400

PRODUKTCODE	Schnittbreite [mm]	Inhalt SAE [L]	Zähne
DS-D7-500mm	500	197	3
DS-D7-600mm	600	252	3
DS-D7-700mm	700	309	3
DS-D7-800mm	800	367	4
DS-D7-900mm	900	425	4
DS-D7-1000mm	1000	484	4
DS-D7-1100mm	1100	543	5
DS-D7-1200mm	1200	602	5



GRABENRÄUMLÖFFEL STARR

Beschreibung: Grabenräumlöffel mit Messer, Direktanbau oder Schnellwechsler; Verschleißstreifen; Messer HB500, Seitenschneiden HB400

PRODUKTCODE	Schnittbreite [mm]	Inhalt SAE [L]
DCR-D7-1800mm	1800	460
DCR-D7-2000mm	2000	520



GRABENRÄUMLÖFFEL SCHWENKBAR

Beschreibung: ein hydraulisch schwenkbarer Grabenräumlöffel mit Messer; Direktanbau oder Schnellwechsler, Verschleißstreifen; Messer HB500; Seitenschneiden HB400; 1x Zylinder 2x45°

PRODUKTCODE	Schnittbreite [mm]	Inhalt SAE [L]	Option
DCH-D7-1800mm	1800	460	LT*
DCH-D7-2000mm	2000	520	LT*

*LT - Optional rear blade



SCHNELLWECHSLER

Beschreibung: mechanische und hydraulische Schnellwechsler Typ Miller, Lehnhoff, Verachttert, OilQuick

PRODUKTCODE	Typ	Modell
EQC-D7-LEH	Lehnhoff	MS08
EQC-D7-CW	Verachttert	CW20; CW20S
EQC-D7-MI	Miller	-
EQC-D7-OQ	OQ/Volvo	OQ45-5; OQ60-5



AUFREIßZAHN

Beschreibung: Zahnsystem CAT J; Direktanbau oder Schnellwechsler

PRODUKTCODE	Rippenstärke [mm]
R-D7	50



ADAPTERPLATTE

Beschreibung: Adapterplatte; Direktanbau oder Schnellwechsler

PRODUKTCODE	Typ
EAP-D7-R	Schnellwechslerrahmen
EAP-D7-M	Hammerplatten
EAP-D7-CH	Greiferadapter
EAP-D7-P	Adapter



BAGGERLADER



TIEFLÖFFEL

Beschreibung: Standardlöffel mit geschraubten Zähnen, Direktanbau; Verschleißstreifen; Messer HB500; Seitenschneiden HB400

PRODUKTCODE	Schnittbreite [mm]	Inhalt SAE [L]	Zähne
DG-KŁ-300mm	300	90	3
DG-KŁ-350mm	350	105	3
DG-KŁ-400mm	400	125	3
DG-KŁ-450mm	450	150	4
DG-KŁ-500mm	500	165	4
DG-KŁ-550mm	550	185	4
DG-KŁ-600mm	600	210	4
DG-KŁ-650mm	650	230	4
DG-KŁ-700mm	700	250	5
DG-KŁ-750mm	750	265	5
DG-KŁ-800mm	800	285	5
DG-KŁ-850mm	850	310	5
DG-KŁ-900mm	900	330	5



GRABENRÄUMLÖFFEL STARR

Beschreibung Grabenräumlöffel mit Messer, Direktanbau; Verschleißstreifen; Messer HB500; Seitenschneiden HB400

PRODUKTCODE	Schnittbreite [mm]	Inhalt SAE [L]
DCR-KŁ-1500mm	1500	300
DCR-KŁ-1600mm	1600	320
DCR-KŁ-1800mm	1800	360



GRABENRÄUMLÖFFEL SCHWENKBAR

Beschreibung: ein hydraulisch schwenkbarer Grabenräumlöffel mit Messer; Direktanbau; Verschleißstreifen; Messer HB500; Seitenschneiden HB400, 2 x Zylinder 2x45°

PRODUKTCODE	Schnittbreite [mm]	Inhalt SAE [L]
DCH-KŁ-1500mm	1500	300
DCH-KŁ-1600mm	1600	320
DCH-KŁ-1800mm	1800	360



SCHNELLWECHSLER

Beschreibung: mechanische und hydraulische Schnellwechsler Typ Miller, Lehnhoff, Verachtert

PRODUKTCODE	Typ	Modell
EQC-KŁ-MI	Miller	-



AUFREIßZÄHNE

Beschreibung: Zahnsystem CAT J; Direktanbau oder Schnellwechsler

PRODUKTCODE	Rippenstärke [mm]	Zahn
R-KŁ	35	J300



4IN1 SCHAUFEL

Beschreibung: Zahnsystem CAT/BOFORS; Direktanbau oder Schnellwechsler; optional mit Palettengabel

PRODUKTCODE	Schnittbreite [mm]	Inhalt SAE [L]
W4/1-KŁ-1000L	2400	1000
W4/1-KŁ-1200L	2450	1200
W4/1-KŁ-1300L	2500	1300



BAGGER



TIEFLÖFFEL

Beschreibung: Standardlöffel mit Zähnen; Zahnsystem ESCO/ CAT J; Direktanbau oder Schnellwechsler; Messer HB500; Seitenschneiden LS; Verschleißstreifen

PRODUKTCODE	Schnittbreite [mm]	Inhalt SAE [L]	Zähne	Typ
DG-D8-400mm	400	160	2	GP
DG-D8-500mm	500	230	3	GP
DG-D8-600mm	600	300	3	GP
DG-D8-700mm	700	380	3	GP
DG-D8-800mm	800	450	4	GP
DG-D8-900mm	900	530	4	GP
DG-D8-1000mm	1000	610	4	GP
DG-D8-1100mm	1100	680	5	GP
DG-D8-1200mm	1200	760	5	GP



SORTIERLÖFFEL

Beschreibung: Sortierlöffel mit Zähnen; Zahnsystem ESCO/ CAT J; Direktanbau oder Schnellwechsler; Messer HB500; Seitenschneiden LS

PRODUKTCODE	Schnittbreite [mm]	Inhalt SAE [L]	Zähne	Typ
DS-D8-400mm	400	160	2	GP
DS-D8-500mm	500	230	3	GP
DS-D8-600mm	600	300	3	GP
DS-D8-700mm	700	380	3	GP
DS-D8-800mm	800	450	4	GP
DS-D8-900mm	900	530	4	GP
DS-D8-1000mm	1000	610	4	GP
DS-D8-1100mm	1100	680	5	GP
DS-D8-1200mm	1200	760	5	GP



GRABENRÄUMLÖFFEL STARR

Beschreibung: Grabenräumlöffel mit Unterschraubmesser; Direktanbau oder Schnellwechsler; Messer HB500; Seitenschneiden HB400; Verschleißstreifen

PRODUKTCODE	Schnittbreite [mm]	Inhalt SAE [L]	Option
DCR-D8-1800mm	1800	460	LT*
DCR-D8-2000mm	2000	520	LT*

*LT -mit Rückenschneide möglich



GRABENRÄUMLÖFFEL SCHWENKBAR

Beschreibung: ein hydraulisch schwenkbarer Grabenräumlöffel mit Unterschraubmesser; Direktanbau oder Schnellwechsler; Messer HB500; Seitenschneiden HB400; Verschleißstreifen; 2x Zylinder 2x45°

PRODUKTCODE	Schnittbreite [mm]	Inhalt SAE [L]	Option
DCH-D8-1800mm	1800	460	LT*
DCH-D8-2000mm	2000	520	LT*

*LT -mit Rückenschneide möglich



SCHNELLWECHSLER

Beschreibung: mechanische und hydraulische Schnellwechsler Typ Miller, Lehnhoff, Verachtert, OilQuick

PRODUKTCODE	Typ	Modell
EQC-D8-LEH	Lehnhoff	MS10
EQC-D8-CW	Verachtert	CW20; CW20S
EQC-D8-MI	Miller	-
EQC-D8-OQ	OQ/Volvo	OQ60-5



AUFREIßZAHN

Beschreibung: Zahnsystem CAT J; Direktanbau oder Schnellwechsler; Rippe mit HB400-Blech verstärkt

PRODUKTCODE	Rippenstärke [mm]
R-D8	50



ADAPTERPLATTE

Beschreibung: Adapterplatte; Direktanbau oder Schnellwechsler

PRODUKTCODE	Typ
EAP-D8-R	Schnellwechsellerrahmen
EAP-D8-M	Hammerplatten
EAP-D8-CH	Greiferadapter
EAP-D8-P	Adapter



TIEFLÖFFEL

Beschreibung: Standardlöffel mit Zähnen; Zahnsystem ESCO/ CAT J; Direktanbau oder Schnellwechsler; Messer HB500; Seitenschneiden LS; Verschleißstreifen

PRODUKTCODE	Schnittbreite [mm]	Inhalt SAE [L]	Zähne	Typ
DG-D9-500mm	500	300	3	GP
DG-D9-600mm	600	380	3	GP
DG-D9-700mm	700	470	3	GP
DG-D9-800mm	800	560	4	GP
DG-D9-900mm	900	650	4	GP
DG-D9-1000mm	1000	750	4	GP
DG-D9-1100mm	1100	840	5	GP
DG-D9-1200mm	1200	930	5	GP
DG-D9-1300mm	1300	1030	5	GP



SORTIERLÖFFEL

Beschreibung: Sortierlöffel mit Zähnen; Zahnsystem ESCO/ CAT J; Direktanbau oder Schnellwechsler; Messer HB500; Seitenschneiden LS

PRODUKTCODE	Schnittbreite [mm]	Inhalt SAE [L]	Zähne	Typ
DS-D9-500mm	500	300	3	GP
DS-D9-600mm	600	380	3	GP
DS-D9-700mm	700	470	3	GP
DS-D9-800mm	800	560	4	GP
DS-D9-900mm	900	650	4	GP
DS-D9-1000mm	1000	750	4	GP
DS-D9-1100mm	1100	840	5	GP
DS-D9-1200mm	1200	930	5	GP
DS-D9-1300mm	1300	1030	5	GP



GRABENRÄUMLÖFFEL STARR

Beschreibung: Grabenräumlöffel mit Unterschraubmesser; Direktanbau oder Schnellwechsler; Messer HB500; Seitenschneiden HB400; Verschleißstreifen

PRODUKTCODE	Schnittbreite [mm]	Inhalt SAE [L]	Option
DCR-D9-1800mm	1800	590	LT*
DCR-D9-2000mm	2000	660	LT*

*LT--mit Rückenschneide möglich



GRABENRÄUMLÖFFEL SCHWENKBAR

Beschreibung: ein hydraulisch schwenkbarer Grabenräumlöffel mit Unterschraubmesser; Direktanbau oder Schnellwechsler; Messer HB500; Seitenschneiden HB400; Verschleißstreifen; 2x Zylinder 2x45°

PRODUKTCODE	Schnittbreite [mm]	Inhalt SAE [L]	Option
DCH-D9-1800mm	1800	590	LT*
DCH-D9-2000mm	2000	660	LT*

*LT--mit Rückenschneide möglich



SCHNELLWECHSLER

Beschreibung: mechanische und hydraulische Schnellwechsler Typ Miller, Lehnhoff, Verachtert, OilQuick

PRODUKTCODE	Typ	Modell
EQC-D9-LEH	Lehnhoff	MS10
EQC-D9-CW	Verachtert	CW20; CW20S; CW30; CW30S
EQC-D9-MI	Miller	-
EQC-D9-OQ	OQ/Volvo	OQ60-5; OQ65; OQ70



AUFREIßZAHN

Beschreibung: Zahnsystem CAT J; Direktanbau oder Schnellwechsler; Rippe mit HB400-Blech verstärkt

PRODUKTCODE	Rippenstärke [mm]
R-D9	50



ADAPTERPLATTE

Beschreibung: Adapterplatte, Direktanbau oder Schnellwechsler

PRODUKTCODE	Typ
EAP-D9-R	Schnellwechsellerrahmen
EAP-D9-M	Hammerplatten
EAP-D9-CH	Greiferadapter
EAP-D9-P	Adapter



TIEFLÖFFEL

Beschreibung: Standardlöffel mit Zähnen; Zahnsystem ESCO/ CAT J; Direktanbau oder GP* Schnellwechsler; Messer HB500; Seitenschneiden LS; Seitenplatte HB 400; Verschleißstreifen HB400

PRODUKTCODE	Schnittbreite [mm]	Inhalt SAE [L]	Zähne	Ausführung
DG-D10-600mm	600	440	3	GP
DG-D10-700mm	700	540	3	GP
DG-D10-800mm	800	640	3	GP
DG-D10-900mm	900	750	4	GP
DG-D10-1000mm	1000	860	4	GP
DG-D10-1100mm	1100	970	4	GP
DG-D10-1200mm	1200	1080	5	GP/HD*
DG-D10-1300mm	1300	1200	5	GP/HD*
DG-D10-1400mm	1400	1310	5	GP/HD*

* HD Ausführung – Löffelkörper aus HB400, Seitenschneiden aus HB400

SORTIERLÖFFEL

Beschreibung: Sortierlöffel mit Zähnen, Zahnsystem ESCO/ CAT J; Direktanbau oder Schnellwechsler; Messer HB500; Seitenschneiden LS; Seitenplatte HB400

PRODUKTCODE	Schnittbreite [mm]	Inhalt SAE [L]	Zähne	Ausführung
DS-D10-600mm	600	440	3	GP/HD*
DS-D10-700mm	700	540	3	GP/HD*
DS-D10-800mm	800	640	3	GP/HD*
DS-D10-900mm	900	750	4	GP/HD*
DS-D10-1000mm	1000	860	4	GP/HD*
DS-D10-1100mm	1100	970	4	GP/HD*
DS-D10-1200mm	1200	1080	5	GP/HD*
DS-D10-1300mm	1300	1200	5	GP/HD*
DS-D10-1400mm	1400	1310	5	GP/HD*

* HD Ausführung – Löffelkörper aus HB400, Seitenschneiden aus HB400

GRABENRÄUMLÖFFEL STARR

Beschreibung: Grabenräumlöffel mit Unterschraubmesser; Direktanbau oder Schnellwechsler; Messer HB500; Seitenschneiden HB400; Verschleißstreifen HB400

PRODUKTCODE	Schnittbreite [mm]	Inhalt SAE [L]	Option
DCR-D10-2000mm	2000	800	LT*
DCR-D10-2200mm	2200	920	LT*

*LT –mit Rückenschneide möglich



GRABENRÄUMLÖFFEL SCHWENKBAR

Beschreibung: ein hydraulisch schwenkbarer Grabenräumlöffel mit Unterschraubmesser; Direktanbau oder Schnellwechsler; Messer HB500; Seitenschneiden HB400; Verschleißstreifen HB400; 2x Zylinder 2x45°

PRODUKTCODE	Schnittbreite [mm]	Inhalt SAE [L]	Option
DCH-D10-2000mm	2000	800	LT*
DCH-D10-2200mm	2200	920	LT*

*LT –mit Rückenschneide möglich



SCHNELLWECHSLER

Beschreibung: mechanische und hydraulische Schnellwechsler Typ Miller, Lehnhoff, Verachtert, OilQuick

PRODUKTCODE	Typ	Modell
EQC-D10-LEH	Lehnhoff	MS21
EQC-D10-CW	Verachtert	CW20; CW20S; CW30; CW30S
EQC-D10-MI	Miller	-
EQC-D10-OQ	OQ/Volvo	OQ60-5; OQ65; OQ70



AUFREIBZAHN

Beschreibung: Zahnsystem CAT J; Direktanbau oder Schnellwechsler; Rippe mit HB400-Blech verstärkt

PRODUKTCODE	Rippenstärke [mm]
R-D10	60



ADAPTERPLATTE

Beschreibung: Adapterplatte, Direktanbau oder Schnellwechsler

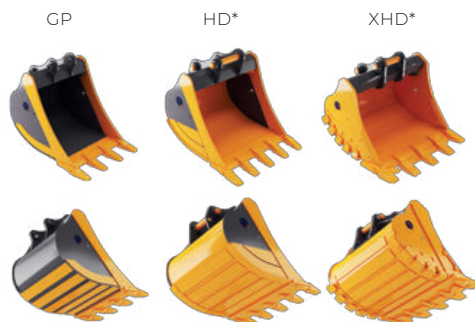
PRODUKTCODE	Typ
EAP-D10-R	Schnellwechslerrahmen
EAP-D10-M	Hammerplatten
EAP-D10-CH	Greiferadapter
EAP-D10-P	Adapter



TIEFLÖFFEL

Beschreibung: Standardlöffel mit Zähnen; Zahnsystem ESCO/ CAT J; Direktanbau oder Schnellwechsler; Messer HB500; Seitenschneiden HB400; Seitenplatte HB400; Verschleißstreifen HB400

PRODUKTCODE	Schnittbreite [mm]	Inhalt SAE [L]	Zähne	Ausführung
DG-D11-600mm	600	450	3	GP
DG-D11-700mm	700	580	3	GP
DG-D11-800mm	800	700	3	GP
DG-D11-1000mm	1000	950	4	GP
DG-D11-1200mm	1200	1200	4	GP/HD*/XHD*
DG-D11-1300mm	1300	1330	5	GP/HD*/XHD*
DG-D11-1400mm	1400	1450	5	GP/HD*/XHD*
DG-D11-1500mm	1500	1580	5	GP/HD*/XHD*



*HD Ausführung – Löffelkörper aus HB400

*XHD Ausführung – innere Verschleißstreifen aus HB400; mit geradem oder Deltamesser; Kantenschutz, Seitenbogen; Löffelkörper HB400; Seitenplatten aus HB400; Segmente zwischen Zähnen

SORTIERLÖFFEL

Beschreibung: Sortierlöffel mit Zähnen, Zahnsystem ESCO/ CAT J; Direktanbau oder Schnellwechsler; Messer HB500; Seitenschneiden HB400; Seitenplatte HB400; Rippen HB400

PRODUKTCODE	Schnittbreite [mm]	Inhalt SAE [L]	Zähne	Ausführung
DS-D11-600mm	600	450	3	GP
DS-D11-700mm	700	580	3	GP
DS-D11-800mm	800	700	3	GP
DS-D11-1000mm	1000	950	4	GP
DS-D11-1200mm	1200	1200	4	GP
DS-D11-1300mm	1300	1330	5	GP
DS-D11-1400mm	1400	1450	5	GP
DS-D11-1500mm	1500	1580	5	GP



GRABENRÄUMLÖFFEL STARR

Beschreibung: Grabenräumlöffel mit Unterschraubmesser; Direktanbau oder Schnellwechsler; Messer HB500; Seitenschneiden HB400; Verschleißstreifen HB400

PRODUKTCODE	Schnittbreite [mm]	Inhalt SAE [L]	Option
DCR-D11-2000mm	2000	1000	LT*
DCR-D11-2200mm	2200	1140	LT*

*LT –mit Rückenschneide möglich



GRABENRÄUMLÖFFEL SCHWENKBAR

Beschreibung: ein hydraulisch schwenkbarer Grabenräumlöffel mit Unterschraubmesser; Direktanbau oder Schnellwechsler ; Messer HB500; Seitenschneiden HB400; Verschleißstreifen HB400; 2x Zylinder 2x45°

PRODUKTCODE	Schnittbreite [mm]	Inhalt SAE [L]	Option
DCH-D11-2000mm	2000	1000	LT*
DCH-D11-2200mm	2200	1140	LT*

*LT –mit Rückenschneide möglich



SCHNELLWECHSLER

Beschreibung: mechanische und hydraulische Schnellwechsler wie Miller, Lehnhoff, Verachtert, OilQuick

PRODUKTCODE	Typ	Modell
EQC-D11-LEH	Lehnhoff	MS25
EQC-D11-CW	Verachtert	CW40; CW40S; CW45; CW45S
EQC-D11-MI	Miller	-
EQC-D11-OQ	OQ/Volvo	OQ70; OQ70/55; OQ80



AUFREIBZAHN

Beschreibung: Zahnsystem CAT J; Direktanbau oder Schnellwechsler ; Rippe mit HB400-Blech verstärkt

PRODUKTCODE	Rippenstärke [mm]
R-D11	60



ADAPTERPLATTE

Beschreibung: Adapterplatte, Direktanbau oder Schnellwechsler

PRODUKTCODE	Art
EAP-D11-R	Schnellwechslerrahmen
EAP-D11-M	Hammerplatten
EAP-D11-CH	Greiferadapter
EAP-D11-P	Adapter

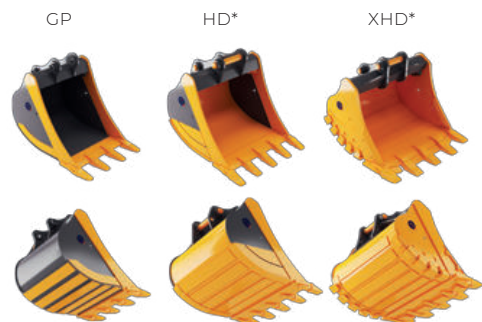


TIEFLÖFFEL

Beschreibung: Standardlöffel mit Zähnen; Zahnsystem ESCO/ CAT J; Direktanbau oder Schnellwechsler; Messer HB500; Seitenschneiden HB400; Seitenplatte HB400; Verschleißstreifen HB400

PRODUKTCODE	Schnittbreite [mm]	Inhalt SAE [L]	Zähne	Ausführung
DG-D12-600mm	600	510	3	GP
DG-D12-700mm	700	650	3	GP
DG-D12-800mm	800	800	3	GP
DG-D12-1000mm	1000	1090	4	GP
DG-D12-1100mm	1100	1240	4	GP/HD*/XHD*
DG-D12-1200mm	1200	1300	4	GP/HD*/XHD*
DG-D12-1300mm	1300	1530	4	GP/HD*/XHD*
DG-D12-1400mm	1400	1680	4	GP/HD*/XHD*
DG-D12-1500mm	1500	1830	5	GP/HD*/XHD*
DG-D12-1600mm	1600	1970	5	GP/HD*/XHD*

*HD Ausführung – Löffelkörper aus HB400
*XHD Ausführung – innere Verschleißstreifen aus HB400; mit geradem oder Deltamesser; Kantenschutz; Seitenbogen; Löffelkörper HB400; Seitenplatten aus HB400; Segmente zwischen Zähnen



SORTIERLÖFFEL

Beschreibung: Sortierlöffel mit Zähnen, Zahnsystem ESCO/ CAT J; Direktanbau oder Schnellwechsler; Messer HB500; Seitenschneiden HB400; Seitenplatte HB400; Rippen HB400

PRODUKTCODE	Schnittbreite [mm]	Inhalt SAE [L]	Zähne	Ausführung
DS-D12-600mm	600	510	3	GP
DS-D12-700mm	700	650	3	GP
DS-D12-800mm	800	800	3	GP
DS-D12-1000mm	1000	1090	4	GP
DS-D12-1100mm	1100	1240	4	GP
DS-D12-1200mm	1200	1390	4	GP
DS-D12-1300mm	1300	1530	4	GP
DS-D12-1400mm	1400	1680	4	GP
DS-D12-1500mm	1500	1830	5	GP
DS-D12-1600mm	1600	1970	5	GP



GRABENRÄUMLÖFFEL STARR

Beschreibung: Grabenräumlöffel mit Unterschraubmesser; Direktanbau oder Schnellwechsler; Messer HB500; Seitenschneiden HB400; Verschleißstreifen HB400

PRODUKTCODE	Schnittbreite [mm]	Inhalt SAE [L]	Option
DCR-D12-2000mm	2000	1240	LT*
DCR-D12-2200mm	2200	1370	LT*
DCR-D12-2400mm	2400	1500	LT*

*LT –mit Rückenschneide möglich



GRABENRÄUMLÖFFEL SCHWENKBAR

Beschreibung: ein hydraulisch schwenkbarer Grabenräumlöffel; Direktanbau oder Schnellwechsler; Messer HB500; Seitenschneiden HB400; Verschleißstreifen HB400; 2x Zylinder 2x45°

PRODUKTCODE	Schnittbreite [mm]	Inhalt SAE [L]	Option
DCH-D12-2000mm	2000	1240	LT*
DCH-D12-2200mm	2200	1370	LT*
DCH-D12-2400mm	2400	1500	LT*

*LT –mit Rückenschneide möglich



SCHNELLWECHSLER

Beschreibung: mechanische und hydraulische Schnellwechsler Typ Miller, Lehnhoff, Verachtert, OilQuick

PRODUKTCODE	Typ	Modell
EQC-D12-LEH	Lehnhoff	MS25
EQC-D12-CW	Verachtert	CW45; CW45S
EQC-D12-MI	Miller	-
EQC-D12-OQ	OQ/Volvo	OQ80



AUFREIBZAHN

Beschreibung: Zahnsystem CAT J; Direktanbau oder Schnellwechsler; Rippe mit HB400-Blech verstärkt

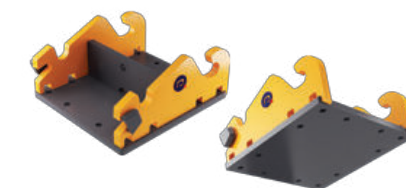
PRODUKTCODE	Rippenstärke [mm]
R-D12	60



ADAPTERPLATTE

Beschreibung: Adapterplatte, Direktanbau oder Schnellwechsler

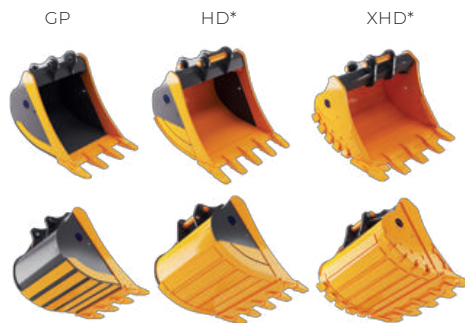
PRODUKTCODE	Art
EAP-D12-R	Schnellwechsellerrahmen
EAP-D12-M	Hammerplatten
EAP-D12-CH	Greiferadapter
EAP-D12-P	Adapter



TIEFLÖFFEL

Beschreibung: Standardlöffel mit Zähnen; Zahnsystem ESCO/ CAT J; Direktanbau oder Schnellwechsler; Messer HB500; Seitenschneiden HB400; Seitenplatte HB400; Verschleißstreifen HB400

PRODUKTCODE	Schnittbreite [mm]	Inhalt SAE [L]	Zähne	Ausführung
DG-D13-700mm	700	650	3	GP
DG-D13-800mm	800	800	3	GP
DG-D13-900mm	900	960	3	GP
DG-D13-1000mm	1000	1110	3	GP
DG-D13-1100mm	1100	1270	4	GP/HD*/XHD*
DG-D13-1200mm	1200	1420	4	GP/HD*/XHD*
DG-D13-1300mm	1300	1570	4	GP/HD*/XHD*
DG-D13-1400mm	1400	1730	4	GP/HD*/XHD*
DG-D13-1500mm	1500	1880	5	GP/HD*/XHD*
DG-D13-1600mm	1600	2040	5	GP/HD*/XHD*
DG-D13-1700mm	1700	2190	5	GP/HD*/XHD*



*HD Ausführung – Löffelkörper aus HB400

*XHD Ausführung – innere Verschleißstreifen aus HB400; mit geradem oder Deltamesser; Kantenschutz, Seitenbogen; Löffelkörper HB400; Seitenplatten aus HB400; Segmente zwischen Zähnen

SORTIERLÖFFEL

Beschreibung: Sortierlöffel mit Zähnen, Zahnsystem ESCO/ CAT J; Direktanbau oder Schnellwechsler; Messer HB500; Seitenschneiden HB400; Seitenplatte HB400; Rippen HB400

PRODUKTCODE	Schnittbreite [mm]	Inhalt SAE [L]	Zähne	Ausführung
DS-D13-700mm	700	650	3	GP
DS-D13-800mm	800	800	3	GP
DS-D13-900mm	900	960	3	GP
DS-D13-1000mm	1000	1110	3	GP
DS-D13-1100mm	1100	1270	4	GP
DS-D13-1200mm	1200	1420	4	GP
DS-D13-1300mm	1300	1570	4	GP
DS-D13-1400mm	1400	1730	4	GP
DS-D13-1500mm	1500	1880	5	GP
DS-D13-1600mm	1600	2040	5	GP
DS-D13-1700mm	1700	2190	5	GP



GRABENRÄUMLÖFFEL STARR

Beschreibung: Grabenräumlöffel mit Unterschraubmesser; Direktanbau oder Schnellwechsler; Messer HB500; Seitenschneiden HB400; Verschleißstreifen HB400

PRODUKTCODE	Schnittbreite [mm]	Inhalt SAE [L]	Option
DCR-D13-2200mm	2200	1680	LT*
DCR-D13-2400mm	2400	1840	LT*

*LT –mit Rückenschneide möglich



GRABENRÄUMLÖFFEL SCHWENKBAR

Beschreibung: ein hydraulisch schwenkbarer Grabenräumlöffel mit Unterschraubmesser; Direktanbau oder Schnellwechsler; Messer HB500; Seitenschneiden HB400; Verschleißstreifen HB400; 2x Zylinder 2x45°

PRODUKTCODE	Schnittbreite [mm]	Inhalt SAE [L]	Option
DCH-D13-2200mm	2200	1680	LT*
DCH-D13-2400mm	2400	1840	LT*

*LT –mit Rückenschneide möglich



SCHNELLWECHSLER

Beschreibung: mechanische und hydraulische Schnellwechsler wie Miller, Lehnhoff, Verachttert, OilQuick

PRODUKTCODE	Typ	Modell
EQC-D13-LEH	Lehnhoff	MS25
EQC-D13-CW	Verachttert	CW45; CW45S
EQC-D13-MI	Miller	-
EQC-D13-OQ	OQ/Volvo	OQ80; OQ90



AUFREIBZAHN

Beschreibung: Zahnsystem CAT J; Direktanbau oder Schnellwechsler; Rippe mit HB400 Blech verstärkt

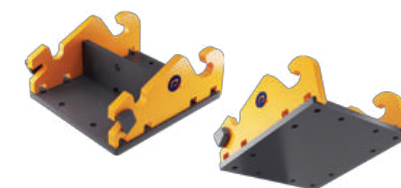
PRODUKTCODE	Rippenstärke [mm]
R-D13	80



ADAPTERPLATTE

Beschreibung: Adapterplatte, Direktanbau oder Schnellwechsler

PRODUKTCODE	Art
EAP-D13-R	Schnellwechsellerrahmen
EAP-D13-M	Hammerplatten
EAP-D13-CH	Greiferadapter
EAP-D13-P	Adapter

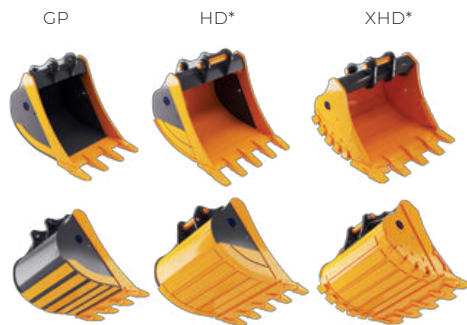


TIEFLÖFFEL

Beschreibung: Standardlöffel mit Zähnen; Zahnsystem ESCO/ CAT J; Direktanbau oder Schnellwechsler; Messer HB500; Seitenschneiden HB400; Seitenplatte HB400; Verschleißstreifen HB400

PRODUKTCODE	Schnittbreite [mm]	Inhalt SAE [L]	Zähne	Ausführung
DG-D14-1000mm	1000	1320	3	GP/HD*/XHD*
DG-D14-1200mm	1200	1680	4	GP/HD*/XHD*
DG-D14-1500mm	1500	2220	5	GP/HD*/XHD*
DG-D14-1600mm	1600	2400	5	GP/HD*/XHD*
DG-D14-1800mm	1800	2800	6	GP/HD*/XHD*
DG-D14-1900mm	1900	3000	6	GP/HD*/XHD*
DG-D14-2000mm	2000	3200	6	GP/HD*/XHD*

*HD Ausführung – Löffelkörper aus HB400
 *XHD Ausführung – innere Verschleißstreifen aus HB400, mit geradem oder Deltamesser; Kantenschutz, Seitenbogen; Löffelkörper HB400; Seitenplatten aus HB400; Segmente zwischen Zähnen



SORTIERLÖFFEL

Beschreibung: Sortierlöffel mit Zähnen, Zahnsystem ESCO/ CAT J; Direktanbau oder Schnellwechsler; Messer HB500; Seitenschneiden HB400; Seitenplatte HB400; Rippen HB400

PRODUKTCODE	Schnittbreite [mm]	Inhalt SAE [L]	Zähne	Ausführung
DS-D14-1000mm	1000	1320	3	GP
DS-D14-1200mm	1200	1680	4	GP
DS-D14-1500mm	1500	2220	5	GP
DS-D14-1600mm	1600	2400	5	GP
DS-D14-1800mm	1800	2800	6	GP
DS-D14-1900mm	1900	3000	6	GP
DS-D14-2000mm	2000	3200	6	GP



SCHNELLWECHSLER

Beschreibung: mechanische und hydraulische Schnellwechsler wie Miller, Lehnhoff, Verachtert, OilQuick

PRODUKTCODE	Typ	Modell
EQC-D14-CW	Verachtert	CW45; CW45S; CW55; CW55S
EQC-D14-MI	Miller	-
EQC-D13-OQ	OQ/Volvo	OQ90



AUFREIßZAHN

Beschreibung: Zahnsystem CAT J; Direktanbau oder Schnellwechsler; Rippe mit HB400-Blech verstärkt

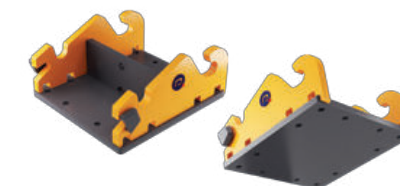
PRODUKTCODE	Rippenstärke [mm]
R-D14	100



ADAPTERPLATTE

Beschreibung: Adapterplatte, Direktanbau oder Schnellwechsler

PRODUKTCODE	Art
EAP-D14-R	Schnellwechslerrahmen
EAP-D14-M	Hammerplatten
EAP-D14-CH	Greiferadapter
EAP-D14-P	Adapter



RADLADER



STANDARDLADESCHAUFEL

Beschreibung: Standardlöffel mit Verschleißplatten HB400; Zahnsystem ESCO/CAT J/BOFORS; Schnellwechsleraufnahme; Messer HB500; Seitenschneiden HB400;

PRODUKTCODE	Schnittbreite [mm]	Inhalt SAE [L]	Option
WGP-W2-800L	1800	800	LW/Z*
WGP-W2-1000L	1800	1000	LW/Z*
WGP-W2-1200L	1800	1200	LW/Z*

*LW/Z - mit Unterschraubmesser / Zähnen möglich



LEICHTGUTSCHAUFEL

Beschreibung: Leichtgutschaufel bis max. 500kg/m³; Messer HB500; Verschleißstreifen HB400; Seitenschneiden HB400; Schnellwechsleraufnahme

PRODUKTCODE	Schnittbreite [mm]	Inhalt SAE [L]	Option
WLM-W2-1500L	1800	1500	LW*
WLM-W2-1800L	2000	1800	LW*

*LW - mit Unterschraubmesser möglich



GITTERSCHAUFEL

Beschreibung: Siebabstände nach Kundenwunsch; Messer HB500; Seitenschneiden HB400; Schnellwechsleraufnahme; Zahnsystem ESCO/CAT J/BOFORS;

PRODUKTCODE	Schnittbreite [mm]	Inhalt SAE [L]	Option
WS-W2-600L	1900	600	LW/Z*

*LW/Z - mit Unterschraubmesser / Zähnen möglich



LADESCHAUFEL MIT HYDRAULISCHEM HALTEBÜGEL

Beschreibung: Messer HB500; Verschleißstreifen HB400; Seitenschneiden HB400; Schnellwechsleraufnahme

PRODUKTCODE	Schnittbreite [mm]	Inhalt SAE [L]	Option
WC-W2-800L	1900	800	LW*
WC-W2-1000L	1900	1000	LW*

*LW - mit Unterschraubmesser möglich



4in1 LADESCHAUFEL

Beschreibung: Messer HB500; Verschleißstreifen HB400; Seitenschneiden HB400; Schnellwechsleraufnahme oder Direktanbau; Zahnsystem ESCO/CAT J/BOFORS

PRODUKTCODE	Schnittbreite [mm]	Inhalt SAE [L]	Option
W4/1-W2-800L	1900	800	LW/Z*

*LW/Z - mit Unterschraubmesser / Zähnen möglich



PALETTENGABEL

Beschreibung: passend für Gabelträger FEM2A; Schnellwechsleraufnahme

PRODUKTCODE	Tragkraft / Paar	Gabelzinken	Breite
WMF-W2-2500KG	2500kg	100x40x1200	1200
WMF-W2-3000KG	3000kg	125x45x1200	1200

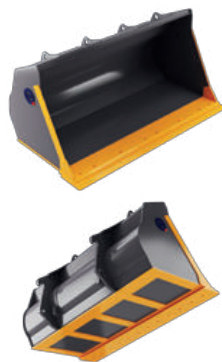


STANDARDLADERSCHAUFEL

Beschreibung: Standardschaufel mit Verschleißplatten HB400; Zahnsystem ESCO/CAT J/BOFORS; Schnellwechsleraufnahme; Messer HB500; Seitenschneiden HB400;

PRODUKTCODE	Schnittbreite [mm]	Inhalt SAE [L]	Option
WGP-W3-900L	2050	900	LW/Z*
WGP-W3-1100L	2050	1100	LW/Z*
WGP-W3-1200L	2050	1200	LW/Z*

*LW/Z – mit Unterschraubmesser / Zähnen möglich



HOCHKIPPSCHAUFEL

Beschreibung: Ladeschaufel mit außen liegenden Zylindern; Messer HB500; Verschleißstreifen HB400; Seitenschneiden HB400; Schnellwechsleraufnahme; *Schüttdichte bis max. 600kg/m³

PRODUKTCODE	Schnittbreite [mm]	Inhalt SAE [L]	Option	Ausführung
WHT-W3-1500L	2100	1500	LW*	Standardladeschaufel
WHT-W3-2000L	2100	2000	LW*	Leichtgutladeschaufel*

*LW – mit Unterschraubmesser möglich



LEICHTGUTSCHAUFEL

Beschreibung: Leichtgutschaufel bis max. 600kg/m³; Messer HB500; Verschleißstreifen HB400; Seitenschneiden HB400; Schnellwechsleraufnahme

PRODUKTCODE	Schnittbreite [mm]	Inhalt SAE [L]	Option
WLM-W3-1500L	2100	1500	LW*
WLM-W3-2000L	2100	2000	LW*

*LW – mit Unterschraubmesser möglich



GITTERSCHAUFEL

Beschreibung: Siebabstände nach Kundenwunsch; Messer HB500; Seitenschneiden HB400; Schnellwechsleraufnahme; Zahnsystem ESCO/CAT J/BOFORS;

PRODUKTCODE	Schnittbreite [mm]	Inhalt SAE [L]	Option
WS-W3-600L	1900	600	LW/Z*
WS-W3-800L	2050	800	LW/Z*

*LW/Z – mit Unterschraubmesser / Zähnen möglich



4in1 LADERSCHAUFEL

Beschreibung: Messer HB500; Verschleißstreifen HB400; Seitenschneiden HB400; Schnellwechsleraufnahme; Zahnsystem ESCO/CAT J/BOFORS;

PRODUKTCODE	Schnittbreite [mm]	Inhalt SAE [L]	Option
W4/1-W3-800L	1900	800	LW/Z*
W4/1-W3-900L	2050	900	LW/Z*

*LW/Z – mit Unterschraubmesser / Zähnen möglich



LADERSCHAUFEL MIT HYDRAULISCHEM HALTEBÜGEL

Beschreibung: Messer HB500; Verschleißstreifen HB400; Seitenschneiden HB400; Schnellwechsleraufnahme

PRODUKTCODE	Schnittbreite [mm]	Inhalt SAE [L]	Option
WC-W3-1000L	1900	1000	LW*
WC-W3-1400L	2050	1400	LW*

*LW – mit Unterschraubmesser möglich



PALETTENGABEL

Beschreibung: passend für Gabelträger FEM2A; Schnellwechsleraufnahme

PRODUKTCODE	Tragkraft / Paar	Gabelzinken	Breite
WMF-W3-2500KG	2500kg	100x40x1200	1500
WMF-W3-3000KG	3000kg	125x50x1200	1500



STANDARDLADESCHAUFEL

Beschreibung: Standardladeschaufel mit Rückleiste oder geschraubten Verschleißplatten; Zahnsystem ESCO/CAT J/BOFORS; Schnellwechsleraufnahme oder Direktanbau; Messer HB500; Seitenschneiden HB400; Verschleißstreifen HB400

PRODUKTCODE	Schnittbreite [mm]	Inhalt SAE [L]	Option	Bestimmung
WGP-W4-1400L	2250	1400	LW/Z*	Volvo, Parallelkinematik
WGP-W4-1600L	2250	1600	LW/Z*	Volvo, Parallelkinematik
WGP-W4-1800L	2250	1800	LW/Z*	Volvo, Parallelkinematik
WGP-W4-1300L	2400	1300	LW/Z*	Cat., Z-Kinematik
WGP-W4-1500L	2400	1500	LW/Z*	Cat., Z-Kinematik

*LW/Z - mit Unterschraubmesser / Zähnen möglich

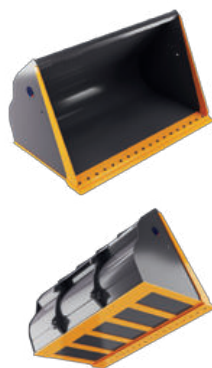


LEICHTGUTSCHAUFEL

Beschreibung: Leichtgutladeschaufel bis max. 600kg/m³; Messer HB500; Verschleißstreifen HB400; Seitenschneiden HB400; Schnellwechsleraufnahme oder Direktanbau

PRODUKTCODE	Schnittbreite [mm]	Inhalt SAE [L]	Option
WLM-W4-1800L	2400	1800	LW*
WLM-W4-2000L	2400	2000	LW*
WLM-W4-2500L	2400	2500	LW*

*LW - mit Unterschraubmesser möglich



HOCHKIPPSCHAUFEL

Beschreibung: Ladeschaufel mit außenliegenden Zylindern; Messer HB500; Verschleißstreifen HB400; Seitenschneiden HB400; Schnellwechsleraufnahme oder Direktanbau; *Schüttdichte bis max. 600kg/m³

PRODUKTCODE	Schnittbreite [mm]	Inhalt SAE [L]	Option	Ausführung
WHT-W4-2000L	2400	2000	LW*	Standardladeschaufel
WHT-W4-2300L	2400	2300	LW*	Standardladeschaufel
WHT-W4-3000L	2400	3000	LW*	Leichtgutladeschaufel*

*LW - mit Unterschraubmesser möglich



GITTERSCHAUFEL

Beschreibung: Siebstände nach Kundenwunsch; Messer HB500; Seitenschneiden HB400; Schnellwechsleraufnahme oder Direktanbau; Zahnsystem ESCO/CAT J/BOFORS

PRODUKTCODE	Schnittbreite [mm]	Inhalt SAE [L]	Option
WS-W4-1200L	2250	1200	LW/Z*
WS-W4-1500L	2400	1500	LW/Z*

*LW/Z - mit Unterschraubmesser / Zähnen möglich



LADESCHAUFEL MIT HYDRAULISCHEM HALTEBÜGEL

Beschreibung: Messer HB500; Verschleißstreifen HB400; Seitenschneiden HB400; Schnellwechsleraufnahme;

PRODUKTCODE	Schnittbreite [mm]	Inhalt SAE [L]	Option
WC-W4-1600L	2250	1600	LW*
WC-W4-1800L	2400	1800	LW*
WC-W4-2000L	2400	2000	LW*

*LW - mit Unterschraubmesser möglich



4in1 LADESCHAUFEL

Beschreibung: Messer HB500; Verschleißstreifen HB400; Seitenschneiden HB400; Schnellwechsleraufnahme oder Direktanbau; Zahnsystem ESCO/CAT J/BOFORS

PRODUKTCODE	Schnittbreite [mm]	Inhalt SAE [L]	Option
W4/1-W4-1300L	2250	1300	LW/Z*
W4/1-W4-1500L	2400	1500	LW/Z*

*LW/Z - mit Unterschraubmesser / Zähnen möglich



PALETTENGABEL

Beschreibung: passend für Gabelträger FEM2A; Schnellwechsleraufnahme

PRODUKTCODE	Tragkraft / Paar	Gabelzinken	Breite
WMF-W4-3500KG	3500kg	100x40x1200	1500
WMF-W4-5000KG	5000kg	125x50x1200	1500



SCHNELLWECHSLER FÜR LADESCHAUFELN

Beschreibung: passend für Volvo, Komatsu, CAT, JCB, Liebherr und andere; hydraulisches Verriegelungssystem

PRODUKTCODE	Typ	Ausführung
WQC-W4-BM	TYP VOLVO BM	hydraulisch



STANDARDLADESCHAUFEL

Beschreibung: Standardladeschaufel mit Schürfleiste oder geschraubten Verschleißplatten; Zahnsystem ESCO/CAT J/BOFORS; Schnellwechsleraufnahme oder Direktanbau; Messer HB500; Seitenschneiden HB400; Verschleißstreifen HB400

PRODUKTCODE	Schnittbreite [mm]	Inhalt SAE [L]	Option	Bestimmung
WGP-W5-1800L	2550	1800	LW/Z*	Volvo, Parallelkinematik
WGP-W5-2000L	2550	2000	LW/Z*	Volvo, Parallelkinematik
WGP-W5-2200L	2550	2200	LW/Z*	Volvo, Parallelkinematik
WGP-W5-1900L	2550	1900	LW/Z*	Cat., Z-Kinematik
WGP-W5-2100L	2550	2100	LW/Z*	Cat., Z-Kinematik
WGP-W5-2300L	2550	2300	LW/Z*	Cat., Z-Kinematik

*LW/Z – mit Unterschraubmesser / Zähnen möglich

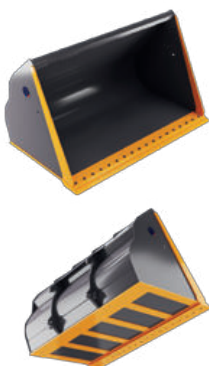


LEICHTGUTSCHAUFEL

Beschreibung: Leichtgutladeschaufel bis max. 600kg/m³; Messer HB500; Verschleißstreifen HB400; Seitenschneiden HB400; Schnellwechsleraufnahme oder Direktanbau

PRODUKTCODE	Schnittbreite [mm]	Inhalt SAE [L]	Option
WLM-W5-3500L	2650	3500	LW*
WLM-W5-4000L	2650	4000	LW*
WLM-W5-5000L	2750	5000	LW*
WLM-W5-6000L	2750	6000	LW*

*LW – mit Unterschraubmesser möglich



HOCHKIPPSCHAUFEL

Beschreibung: Ladeschaufel mit außenliegenden Zylindern; Messer HB500; Verschleißstreifen HB400; Seitenschneiden HB400; Schnellwechsleraufnahme oder Direktanbau; *Schüttdichte bis max. 600kg/m³

PRODUKTCODE	Schnittbreite [mm]	Inhalt SAE [L]	Option	Ausführung
WHT-W5-2500L	2550	2500	LW*	Standardladeschaufel
WHT-W5-3000L	2650	3000	LW*	Standardladeschaufel
WHT-W5-4500L	2750	4500	LW*	Leichtgutladeschaufel*
WHT-W5-6000L	2750	6000	LW*	Leichtgutladeschaufel*

*LW – mit Unterschraubmesser möglich



GITTERSCHAUFEL

Beschreibung: Siebabstände nach Kundenwunsch; Messer HB500; Seitenschneiden HB400; Schnellwechsleraufnahme oder Direktanbau; Zahnsystem ESCO/CAT J/BOFORS

PRODUKTCODE	Schnittbreite [mm]	Inhalt SAE [L]	Option
WS-W5-1500L	2550	1500	LW/Z*
WS-W5-2000L	2550	2000	LW/Z*

*LW/Z – mit Unterschraubmesser / Zähnen möglich



LADESCHAUFEL MIT HYDRAULISCHEM HALTEBÜGEL

Beschreibung: Messer HB500; Verschleißstreifen HB400; Seitenschneiden HB400; Schnellwechsleraufnahme oder Direktanbau

PRODUKTCODE	Schnittbreite [mm]	Inhalt SAE [L]	Option
WC-W5-1800L	2550	1800	LW*
WC-W5-2500L	2550	2500	LW*

*LW – mit Unterschraubmesser möglich



4in1 LADESCHAUFEL

Beschreibung: Messer HB500; Verschleißstreifen HB400; Seitenschneiden HB400; Schnellwechsleraufnahme oder Direktanbau; Zahnsystem ESCO/CAT J/BOFORS

PRODUKTCODE	Schnittbreite [mm]	Inhalt SAE [L]	Option
W4/1-W5-1900L	2550	1900	LW/Z*

*LW/Z – mit Unterschraubmesser / Zähnen möglich



PALETTENGABEL

Beschreibung: passend für Gabelträger FEM4A; Schnellwechsleraufnahme oder Direktanbau

PRODUKTCODE	Tragkraft / Paar	Gabelzinken	Breite
WMF-W5-6000KG	6000kg	150x50x1200	1500



SCHNELLWECHSLER FÜR LADESCHAUFELN

Beschreibung: passend für Volvo, Komatsu, CAT, JCB, Liebherr und andere; hydraulisches Verriegelungssystem

PRODUKTCODE	Typ	Ausführung
WQC-W5-BM	TYP VOLVO BM	hydraulisch



STANDARDLADESCHAUFEL

Beschreibung: Standardladeschaufel mit Schürfleiste oder geschraubten Verschleißplatten; Zahnsystem ESCO/CAT J/BOFORS; Schnellwechsleraufnahme oder Direktanbau; Messer HB500; Seitenschneiden HB400; Verschleißstreifen HB400

PRODUKTCODE	Schnittbreite [mm]	Inhalt SAE [L]	Option	Bestimmung
WGP-W6-2400L	2750	2400	LW/Z*	Volvo, Parallelkinematik
WGP-W6-2600L	2750	2600	LW/Z*	Volvo, Parallelkinematik
WGP-W6-2500L	2730	2500	LW/Z*	Cat., Z-Kinematik
WGP-W6-2900L	2730	2900	LW/Z*	Cat., Z-Kinematik

*LW/Z – mit Unterschraubmesser / Zähnen möglich

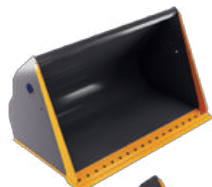


LEICHTGUTSCHAUFEL

Beschreibung: Leichtgutschaufel bis max. 600kg/m³; Messer HB500; Verschleißstreifen HB400; Seitenschneiden HB400; Schnellwechsleraufnahme oder Direktanbau

PRODUKTCODE	Schnittbreite [mm]	Inhalt SAE [L]	Option
WLM-W6-4000L	2750	4000	LW*
WLM-W6-7000L	3000	7000	LW*

*LW – mit Unterschraubmesser möglich



FELSSCHAUFEL

Beschreibung: Felsschaufel mit geschraubten Verschleißplatten; Überlaufgitter verhindert das Ausschütten; Zahnsystem ESCO/CAT J; Schnellwechsleraufnahme oder Direktanbau; Messer HB500; Seitenschneiden HB400; Verschleißstreifen HB400; Boden HB400; Seitenteilen HB400

PRODUKTCODE	Schnittbreite [mm]	Inhalt SAE [L]	Option	Bestimmung
WHD-W6-2200L-2650	2650	2200	Z, S*	Volvo, Parallelkinematik
WHD-W6-2200L-2730	2730	2200	Z, S*	Cat., Z-Kinematik

*Z/S – Zähne, Schutzsegmente zwischen Zähnen

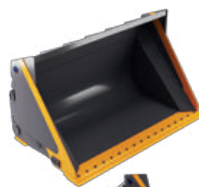


HOCHKIPPSCHAUFEL

Beschreibung: Ladeschaufel mit außenliegenden Zylindern; Messer HB500; Verschleißstreifen HB400; Seitenschneiden HB400; Schnellwechsleraufnahme oder Direktanbau; *Schüttdichte bis max. 600kg/m³

PRODUKTCODE	Schnittbreite [mm]	Inhalt SAE [L]	Option	Ausführung
WHT-W6-4000L	2750	4000	LW*	Standardladeschaufel
WHT-W6-7000L	3000	7000	LW*	Leichtgutladeschaufel*

*LW – mit Unterschraubmesser möglich



GITTERSCHAUFEL

Beschreibung: Siebstände nach Kundenwunsch; Messer HB500; Seitenschneiden HB400; Schnellwechsleraufnahme oder Direktanbau; Zahnsystem ESCO/CAT J/BOFORS

PRODUKTCODE	Schnittbreite [mm]	Inhalt SAE [L]	Option
WS-W6-2000L	2750	2000	LW/Z*
WS-W6-2500L	2750	2500	LW/Z*

*LW/Z – mit Unterschraubmesser / Zähnen möglich



LADESCHAUFEL MIT HYDRAULISCHEM HALTEBÜGEL

Beschreibung: Messer HB500; Verschleißstreifen HB400; Seitenschneiden HB400; Schnellwechsleraufnahme oder Direktanbau

PRODUKTCODE	Schnittbreite [mm]	Inhalt SAE [L]	Option
WC-W6-2500L	2750	2500	LW*
WC-W6-3000L	2750	3000	LW*

*LW – mit Unterschraubmesser möglich



4in1 LADESCHAUFEL

Beschreibung: Messer HB500; Verschleißstreifen HB400; Seitenschneiden HB400; Schnellwechsleraufnahme oder Direktanbau; Zahnsystem ESCO/CAT J/BOFORS

PRODUKTCODE	Schnittbreite [mm]	Inhalt SAE [L]	Option
W4/1-W6-2200L	2750	2200	LW/Z*
W4/1-W6-2500L	2750	2500	LW/Z*

*LW/Z – mit Unterschraubmesser / Zähnen möglich



PALETTENGABEL

Beschreibung: passend für Gabelträger FEM4A; Schnellwechsleraufnahme oder Direktanbau

PRODUKTCODE	Tragkraft / Paar	Gabelzinken	Breite
WMF-W6-6000KG	6000kg	150x50x1200	1500
WMF-W6-8000KG-1200	8000kg	150x60x1200	1500
WMF-W6-8000KG-1600	8000kg	150x60x1600	1500



SCHNELLWECHSLER FÜR LADESCHAUFELN

Beschreibung: passend für Volvo, Komatsu, CAT, JCB, Liebherr und andere; hydraulisches Verriegelungssystem

PRODUKTCODE	Typ	Ausführung
WQC-W6-BM	TYP VOLVO BM	hydraulisch



RADLADER

Gruppe
W7

Einsatzgewicht
18 - 22T

STANDARDLADERSCHAUFEL

Beschreibung: Standardladeschaufel mit Schürfleiste oder geschraubten Verschleißplatten; Zahnsystem ESCO/CAT J; Schnellwechsleraufnahme oder Direktanbau; Messer HB500; Seitenschneiden HB400; Verschleißstreifen HB400;

PRODUKTCODE	Schnittbreite [mm]	Inhalt SAE [L]	Option	Bestimmung
WGP-W7-2500L	2880	2500	LW/Z*	Volvo, Parallelkinematik
WGP-W7-3000L	3000	3000	LW/Z*	Volvo, Parallelkinematik
WGP-W7-3500L	3000	3500	LW/Z*	Volvo, Parallelkinematik
WGP-W7-3100L	2920	3100	LW/Z*	Cat., Z-Kinematik
WGP-W7-3400L	2920	3400	LW/Z*	Cat., Z-Kinematik
WGP-W7-3600L	2920	3600	LW/Z*	Cat., Z-Kinematik

*LW/Z - optional interchangeable blade / teeth



LEICHTGUTSCHAUFEL

Beschreibung: Leichtgutschaufel bis max. 600kg/m³; Messer HB500; Verschleißstreifen HB400; Seitenschneiden HB400; Schnellwechsleraufnahme oder Direktanbau

PRODUKTCODE	Schnittbreite [mm]	Inhalt SAE [L]	Option
WLM-W7-5500L	3000	5500	LW*
WLM-W7-7000L	3000	7000	LW*
WLM-W7-9500L	3400	9500	LW*

*LW - mit Unterschraubmesser möglich



FELSSCHAUFEL

Beschreibung: Felsschaufel mit geschraubten Verschleißplatten; Überlaufgitter verhindert das Ausschütten; Zahnsystem ESCO/CAT J; Schnellwechsleraufnahme oder Direktanbau; Messer HB500; Seitenschneiden HB400; Verschleißstreifen HB400; Boden HB400; Seitenteile HB400

PRODUKTCODE	Schnittbreite [mm]	Inhalt SAE [L]	Option	Bestimmung
WHD-W7-2600L	2880	2600	Z, S*	Volvo, Parallelkinematik
WHD-W7-3000L	2880	3000	Z, S*	Volvo, Parallelkinematik
WHD-W7-2900L	3035	2900	Z, S*	Cat., Z-Kinematik

*Z/S - Zähne, Schutzsegmente zwischen Zähnen



HOCHKIPPSCHAUFEL

Beschreibung: Ladeschaufel mit außenliegenden Zylindern; Messer HB500; Verschleißstreifen HB400; Seitenschneiden HB400; Schnellwechsleraufnahme oder Direktanbau; *Schüttdichte bis max. 600kg/m³

PRODUKTCODE	Schnittbreite [mm]	Inhalt SAE [L]	Option	Type
WHT-W7-5000L	3000	5000	LW*	Standardladeschaufel
WHT-W7-7000L	3000	7000	LW*	Leichtgutladeschaufel*
WHT-W7-9500L	3400	9500	LW*	Leichtgutladeschaufel*

*LW - mit Unterschraubmesser möglich



56

DEKPOL STEEL

RADLADER

Gruppe
W7

Einsatzgewicht
18 - 22T

GITTERSCHAUFEL

Beschreibung: Siebstände nach Kundenwunsch; Messer HB500; Seitenschneiden HB400; Schnellwechsleraufnahme oder Direktanbau; Zahnsystem ESCO/CAT J

PRODUKTCODE	Schnittbreite [mm]	Inhalt SAE [L]	Option
WS-W7-2500L	2900	2500	LW/Z*
WS-W7-3000L	2900	3000	LW/Z*
WS-W7-3500L	2900	3500	LW/Z*

*LW/Z - optional interchangeable blade / teeth



LADERSCHAUFEL MIT HYDRAULISCHEM HALTEBÜGEL

Beschreibung: Messer HB500; Verschleißstreifen HB400; Seitenschneiden HB400; Schnellwechsleraufnahme oder Direktanbau;

PRODUKTCODE	Schnittbreite [mm]	Inhalt SAE [L]	Option
WC-W7-3500L	2900	3500	LW*
WC-W7-4000L	2900	4000	LW*
WC-W7-4500L	2900	4500	LW*

*LW - mit Unterschraubmesser möglich



PALETTENGABEL

Beschreibung: passend für Palettenträger FEM4A; Schnellwechsleraufnahme oder Direktanbau

PRODUKTCODE	Tragkraft / Paar	Gabelzinken	Breite
WMF-W7-8000KG-1200	8000kg	150x60x1200	1500
WMF-W7-8000KG-1600	8000kg	150x60x1600	1500
WMF-W7-10000KG	10000kg	150x70x1600	1500



SCHNELLWECHSLER FÜR LADERSCHAUFELN

Beschreibung: passend für Volvo, Komatsu, CAT, JCB, Liebherr und andere; hydraulisches Verriegelungssystem

PRODUKTCODE	Typ	Ausführung
WQC-W7-BM	TYPE VOLVO BM	hydraulisch



57

DEKPOL STEEL

RADLADER

Gruppe
W8

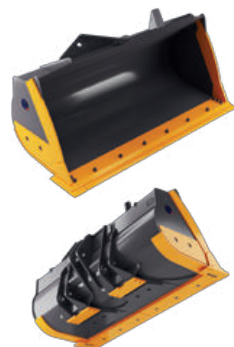
Einsatzgewicht
22 - 25T

STANDARDLADESCHAUFEL

Beschreibung: Standardladeschaufel mit Schürfleiste oder geschraubten Verschleißplatten; Zahnsystem ESCO/CAT J; Schnellwechsleraufnahme oder Direktanbau; Messer HB500; Seitenschneiden HB400; Verschleißstreifen HB400

PRODUKTCODE	Schnittbreite [mm]	Inhalt SAE [L]	Option	Bestimmung
WGP-W8-3800L	3000	3800	LW/Z*	Volvo, Parallelkinematik
WGP-W8-4300L	3000	4300	LW/Z*	Volvo, Parallelkinematik
WGP-W8-4600L	3200	4600	LW/Z*	Volvo, Parallelkinematik
WGP-W8-5000L	3200	5000	LW/Z*	Volvo, Parallelkinematik
WGP-W8-5500L	3400	5500	LW/Z*	Volvo, Parallelkinematik
WGP-W8-4500L	3200	4500	LW/Z*	Cat., Z-Kinematik
WGP-W8-4800L	3200	4800	LW/Z*	Cat., Z-Kinematik
WGP-W8-5000L	3200	5000	LW/Z*	Cat., Z-Kinematik

*LW/Z – mit Unterschraubmesser / Zähnen möglich

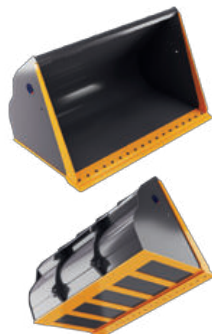


LEICHTGUTSCHAUFEL

Beschreibung: Leichtgutladeschaufel bis max. 600kg/m³; Messer HB500; Verschleißstreifen HB400; Seitenschneiden HB400; Schnellwechsleraufnahme oder Direktanbau

PRODUKTCODE	Schnittbreite [mm]	Inhalt SAE [L]	Option
WLM-W8-6000L	3200	6000	LW*
WLM-W8-7000L	3400	7000	LW*
WLM-W8-10000L	3700	10000	LW*
WLM-W8-12000L	3700	12000	LW*

*LW – mit Unterschraubmesser möglich



FELSSCHAUFEL

Beschreibung: Felsschaufel mit geschraubten Verschleißplatten; Überlaufgitter verhindert das Ausschütten; Zahnsystem ESCO/CAT J; Schnellwechsleraufnahme oder Direktanbau; Messer HB500; Seitenschneiden HB400; Verschleißstreifen HB400; Boden HB400; Seitenteile HB400

PRODUKTCODE	Schnittbreite [mm]	Inhalt SAE [L]	Option	Bestimmung
WHD-W8-3600L	3200	3600	Z, S*	Volvo, Parallelkinematik
WHD-W8-4100L	3200	4100	Z, S*	Volvo, Parallelkinematik
WHD-W8-3400L	3200	3400	Z, S*	Cat., Z-Kinematik
WHD-W8-3600L	3200	3600	Z, S*	Cat., Z-Kinematik
WHD-W8-4000L	3200	4000	Z, S*	Cat., Z-Kinematik

*Z/S – Zähne, Schutzsegmente zwischen Zähnen



58

DEKPOL STEEL

RADLADER

Gruppe
W8

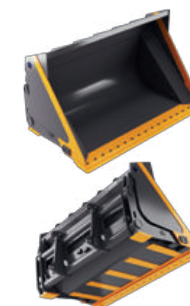
Einsatzgewicht
22 - 25T

HOCHKIPPSCHAUFEL

Beschreibung: Ladeschaufel mit außenliegenden Zylindern; Messer HB500; Verschleißstreifen HB400; Seitenschneiden HB400; Schnellwechsleraufnahme oder Direktanbau; *Schüttdichte max. 600kg/m³

PRODUKTCODE	Schnittbreite [mm]	Inhalt SAE [L]	Option	Ausführung
WHT-W8-6000L	3200	6000	LW*	Standardladeschaufel
WHT-W8-7000L	3400	7000	LW*	Standardladeschaufel
WHT-W8-11000L	3700	11000	LW*	Leichtgutladeschaufel*
WHT-W8-13000L	4000	13000	LW*	Leichtgutladeschaufel*

*LW – mit Unterschraubmesser möglich



GITTERSCHAUFEL

Beschreibung: Siebabstände nach Kundenwunsch; Messer HB500; Seitenschneiden HB400; Schnellwechsleraufnahme oder Direktanbau; Zahnsystem ESCO/CAT J

PRODUKTCODE	Schnittbreite [mm]	Inhalt SAE [L]	Option
WS-W8-3500L	3200	3500	LW/Z*
WS-W8-4000L	3200	4000	LW/Z*
WS-W8-4500L	3200	4500	LW/Z*

*LW/Z – mit Unterschraubmesser / Zähnen möglich



PALETTENGABEL

Beschreibung: passend für Gabelträger FEM4A; Schnellwechsleraufnahme oder Direktanbau

PRODUKTCODE	Tragkraft / Paar	Gabelzinken	Breite
WMF-W8-10000KG	10000kg	150x70x1600	1500



SCHNELLWECHSLER FÜR LADERSCHAUFELN

Beschreibung: passend für Volvo, Komatsu, CAT, JCB, Liebherr und andere; hydraulisches Verriegelungssystem

PRODUKTCODE	Typ	Ausführung
WQC-W8-BBM	TYPE VOLVO BBM	hydraulisch



59

DEKPOL STEEL

STANDARDLADESCHAUFEL

Beschreibung: Standardladeschaufel mit Schürfleiste oder geschraubten Verschleißplatten; Zahnsystem ESCO/CAT J; Schnellwechsleraufnahme oder Direktanbau; Messer HB500; Seitenschneiden HB400; Verschleißstreifen HB400

PRODUKTCODE	Schnittbreite [mm]	Inhalt SAE [L]	Option	Bestimmung
WGP-W9-3800L	3000	3800	LW/Z*	Volvo, Parallelkinematik
WGP-W9-4300L	3000	4300	LW/Z*	Volvo, Parallelkinematik
WGP-W9-4600L	3200	4600	LW/Z*	Volvo, Parallelkinematik
WGP-W9-5000L-V	3200	5000	LW/Z*	Volvo, Parallelkinematik
WGP-W9-5500L	3400	5500	LW/Z*	Volvo, Parallelkinematik
WGP-W9-4500L	3200	4500	LW/Z*	Cat., Z-Kinematik
WGP-W9-4800L	3200	4800	LW/Z*	Cat., Z-Kinematik
WGP-W9-5000L-C	3200	5000	LW/Z*	Cat., Z-Kinematik

*LW/Z - mit Unterschraubmesser / Zähnen möglich



LEICHTGUTSCHAUFEL

Beschreibung: Leichtgutladeschaufel bis max. 600kg/m³; Messer HB500; Verschleißstreifen HB400; Seitenschneiden HB400; Schnellwechsleraufnahme oder Direktanbau

PRODUKTCODE	Schnittbreite [mm]	Inhalt SAE [L]	Option
WLM-W9-6000L	3200	6000	LW*
WLM-W9-7000L	3400	7000	LW*
WLM-W9-10000L	3700	10000	LW*
WLM-W9-12000L	3700	12000	LW*
WLM-W9-14000L	4000	14000	LW*
WLM-W9-16000L	4500	16000	LW*

*LW - mit Unterschraubmesser möglich



FELSSCHAUFEL

Beschreibung: Felsschaufel mit geschraubten Verschleißplatten; Überlaufgitter verhindert das Ausschütten; Zahnsystem ESCO/CAT J; Schnellwechsleraufnahme oder Direktanbau; Messer HB500; Seitenschneiden HB400; Verschleißstreifen HB400; Boden HB400; Seitenteile HB400

PRODUKTCODE	Schnittbreite [mm]	Inhalt SAE [L]	Option	Bestimmung
WHD-W9-3600L-V	3200	3600	Z, S*	Volvo, Parallelkinematik
WHD-W9-4100L	3200	4100	Z, S*	Volvo, Parallelkinematik
WHD-W9-3400L	3200	3400	Z, S*	Cat., Z-Kinematik
WHD-W9-3600L-C	3200	3600	Z, S*	Cat., Z-Kinematik
WHD-W9-4000L	3200	4000	Z, S*	Cat., Z-Kinematik

*Z/S - Zähne, Schutzsegmente zwischen Zähnen



HOCHKIPPSCHAUFEL

Beschreibung: Ladeschaufel mit außenliegenden Zylindern; Messer HB500; Verschleißstreifen HB400; Seitenschneiden HB400; Schnellwechsleraufnahme oder Direktanbau; *Schüttdichte max. 600kg/m³

PRODUKTCODE	Schnittbreite [mm]	Inhalt SAE [L]	Option	Ausführung
WHT-W9-6000L	3200	6000	LW*	Standardladeschaufel
WHT-W9-7000L	3400	7000	LW*	Standardladeschaufel
WHT-W9-11000L	3700	11000	LW*	Leichtgutladeschaufel*
WHT-W9-13000L	4000	13000	LW*	Leichtgutladeschaufel*

*LW - mit Unterschraubmesser möglich



GITTERSCHAUFEL

Beschreibung: passend für Volvo, Komatsu, CAT, JCB, Liebherr und andere; hydraulisches Verriegelungssystem

PRODUKTCODE	Schnittbreite [mm]	Inhalt SAE [L]	Option
WS-W9-3500L	3200	3500	LW/Z*
WS-W9-4000L	3200	4000	LW/Z*
WS-W9-4500L	3200	4500	LW/Z*

*LW/Z - mit Unterschraubmesser / Zähnen möglich



SCHNELLWECHSLER FÜR LADESCHAUFELN

Beschreibung: passend für Volvo, Komatsu, CAT, JCB, Liebherr und andere; hydraulisches Verriegelungssystem

PRODUKTCODE	Typ	Ausführung
WQC-W9-BBM	TYPE VOLVO BBM	hydraulisch



STANDARDLADESCHAUFEL

Beschreibung: Standardladeschaufel mit Schürfleiste oder geschraubten Verschleißplatten; Zahnsystem ESCO/CAT J; Schnellwechsleraufnahme oder Direktanbau; Messer HB500; Seitenschneiden HB400; Verschleißstreifen HB400

PRODUKTCODE	Schnittbreite [mm]	Inhalt SAE [L]	Option	Bestimmung
WGP-W10-5000L	3400	5000	LW/Z*	Volvo, Parallelkinematik
WGP-W10-5500L	3400	5500	LW/Z*	Volvo, Parallelkinematik
WGP-W10-6500L	3400	6500	LW/Z*	Volvo, Parallelkinematik
WGP-W10-5400L	3400	5400	LW/Z*	Cat., Z-Kinematik
WGP-W10-5700L	3400	5700	LW/Z*	Cat., Z-Kinematik
WGP-W10-6000L	3400	6000	LW/Z*	Cat., Z-Kinematik

*LW/Z - mit Unterschraubmesser / Zähnen möglich

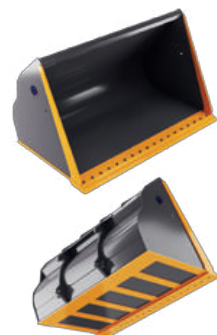


LEICHTGUTSCHAUFEL

Beschreibung: Leichtgutladeschaufel bis max. 600kg/m³; Messer HB500; Verschleißstreifen HB400; Seitenschneiden HB400; Schnellwechsleraufnahme oder Direktanbau

PRODUKTCODE	Schnittbreite [mm]	Inhalt SAE [L]	Option
WLM-W10-7000L	3400	7000	LW*
WLM-W10-10000L	3700	10000	LW*
WLM-W10-12000L	3700	12000	LW*
WLM-W10-14000L	4000	14000	LW*
WLM-W10-16000L	4500	16000	LW*

*LW - mit Unterschraubmesser möglich



FELSSCHAUFEL

Beschreibung: Felsschaufel mit geschraubten Verschleißplatten; Überlaufgitter verhindert das Ausschütten; Zahnsystem ESCO/CAT J; Schnellwechsleraufnahme oder Direktanbau; Messer HB500; Seitenschneiden HB400; Verschleißstreifen HB400; Boden HB400; Seitenteile HB400

PRODUKTCODE	Schnittbreite [mm]	Inhalt SAE [L]	Option	passend für
WHD-W10-4500L-V	3400	4500	Z, S*	Volvo, Parallelkinematik
WHD-W10-5000L-V	3400	5000	Z, S*	Volvo, Parallelkinematik
WHD-W10-4500L-C	3560	4500	Z, S*	Cat., Z-Kinematik
WHD-W10-5000L-C	3560	5000	Z, S*	Cat., Z-Kinematik

*Z/S - Zähne, Schutzsegmente zwischen Zähnen



HOCHKIPPSCHAUFEL

Beschreibung: Ladeschaufel mit außenliegenden Zylindern; Messer HB500; Verschleißstreifen HB400; Seitenschneiden HB400; Schnellwechsleraufnahme oder Direktanbau; *Schüttdichte max. 600kg/m³

PRODUKTCODE	Schnittbreite [mm]	Inhalt SAE [L]	Option	Ausführung
WHT-W10-7000L	3400	7000	LW*	Standardladeschaufel
WHT-W10-11000L	3700	11000	LW*	Leichtgutladeschaufel*
WHT-W10-13000L	4000	13000	LW*	Leichtgutladeschaufel*

*LW - mit Unterschraubmesser möglich



SCHNELLWECHSLER FÜR LADESCHAUFELN

Beschreibung: passend für Volvo, Komatsu, CAT, JCB, Liebherr und andere; hydraulisches Verriegelungssystem

PRODUKTCODE	Typ	Ausführung
WQC-W10-BBM	TYPE VOLVO BBM	hydraulisch



WEITERE ANBAUGERÄTE

HOLZGREIFER



SCHROTTGREIFER



VERLADEGREIFER



SCHROTTSCHERE



64

DEKPOL STEEL

WEITERE ANBAUGERÄTE

ABBRUCHSCHERE



ABBRUCH-SORTIERGREIFER



ABBRUCHHAMMER



ABBRUCHARM



SCHWENKMOTOR



65

DEKPOL STEEL

ALLGEMEINE VERKAUFSBEDINGUNGEN DEKPOL STEEL SP. Z O.O.

I. [Allgemeine Bestimmungen]

1. Diese Allgemeinen Geschäftsbedingungen (im Folgenden auch: "AGB") gelten für Verträge, die mit der DEKPOL STEEL Gesellschaft mit beschränkter Haftung mit Sitz in Pinczyn, Adresse: Gajowa 31, 83-251 Pinczyn, vom Bezirksgericht Danzig - Póznoc in Danzig unter der KRS-Nummer 0000816536 in das Unternehmerregister eingetragen, im Folgenden als "Verkäufer" bezeichnet. Das Unternehmen, mit dem der Verkäufer einen Vertrag abschließen möchte oder abgeschlossen hat, wird als "Käufer" bezeichnet, während der Verkäufer und der Käufer zusammen als "Parteien" oder, je nach Kontext, getrennt als "Partei" bezeichnet werden.
2. Wann immer das Wort "Vertrag" in den AGB erscheint, ist darunter ein Kauf-, Liefer- oder sonstiger Vertrag zwischen den Parteien zu verstehen, in dem sich der Verkäufer verpflichtet, dem Käufer das im Katalog des Verkäufers enthaltene Baumaschinenzubehör (im Folgenden als "Ware" bezeichnet) zu liefern.
3. Die AGBs können vom Verkäufer geändert werden. Unter einer Änderung ist sowohl die Einführung von Änderungen an den bereits bestehenden AGB als auch deren Aufhebung und die Einführung neuer AGB zu verstehen. Die Änderungen sind für den Käufer ab dem Datum ihrer Lieferung an den Käufer oder ab dem Datum ihrer Veröffentlichung auf der Website des Verkäufers (je nachdem, was früher geschah) verbindlich. Die geänderten AGB gelten für Bestellungen, die vom Käufer nach dem Datum der Lieferung der geänderten AGB oder ab dem Datum ihrer Veröffentlichung auf der Website des Verkäufers (je nachdem, was zuerst eintritt) aufgegeben werden.
4. Die AGB haben Vorrang vor den allgemeinen Geschäftsbedingungen des Käufers.
5. Die AGB bilden einen Anhang zu jedem Vertrag.
6. Indem der Käufer eine Bestellung aufgibt oder das Angebot des Verkäufers annimmt, akzeptiert er die AGB in ihrer Gesamtheit, es sei denn, die Parteien vereinbaren schriftlich etwas anderes.

II. [Vertragsabschluss und Vertragsinhalt]

1. Wenn der Käufer ein Handelsangebot vom Verkäufer erhalten hat, wird angenommen, dass das Angebot 14 Tage lang gültig ist.
2. Der Vertrag kommt zustande, wenn der Käufer eine Bestellung schriftlich oder in elektronischer Form aufgibt und der Verkäufer die Bestellung in elektronischer Form bestätigt. Änderungen und Ergänzungen der Bestellung bedürfen zu ihrer Gültigkeit der Bestätigung durch beide Parteien in Form einer E-Mail. Der Vertrag kann auch in schriftlicher Form, als Handelsvertrag oder als Verhandlungsprotokoll abgefasst sein, vorausgesetzt, sie enthalten alle wesentlichen Bedingungen, die zwischen den Parteien vereinbart wurden, und wurden im Namen des Verkäufers von Personen unterzeichnet, die ordnungsgemäß zur Abgabe von Willenserklärungen befugt sind.
3. Auf der Grundlage des Vertrags verpflichtet sich der Verkäufer, das Eigentum an den im Katalog des Verkäufers befindlichen Waren an den Käufer freizugeben und zu übertragen, und der Käufer verpflichtet sich, die Waren abzuholen und dem Verkäufer den vereinbarten Preis zum vereinbarten Zahlungstermin zu zahlen.
4. Der Verkäufer erklärt, dass die Qualität der Waren, die Gegenstand der Vereinbarung sind, den Anforderungen entsprechen soll, die in den europäischen Normen oder den Polnischen Normen, die europäische Normen übertragen, festgelegt sind. Der Verkäufer bringt die CE-Kennzeichnung auf den Waren an. Alle anderen Zertifikate, Bescheinigungen, Zeugnisse und Dokumente, die bestätigen, dass die Waren bestimmte Merkmale aufweisen und bestimmte Anforderungen erfüllen, können auf der Grundlage gesonderter Vereinbarungen der Parteien ausgestellt werden.

III. [Warenfreigabe und Warenentgegennahme]

1. Die Waren werden zu dem vom Käufer in der Bestellung angegebenen Datum und Ort freigegeben, es sei denn, eine Freigabe der Waren zu dem in der Bestellung

- angegebenen Datum und Ort ist nicht möglich, worüber der Verkäufer den Käufer informieren muss. In einer solchen Situation legen die Parteien ein anderes Datum und/oder einen anderen Ort für die Überlassung der Güter fest. Wenn der Auftrag in Teilen ausgeführt werden soll, sind Datum und Ort der Ausführung bestimmter Teile der Güter sowie die Mengen der Güter in dem Auftrag detailliert anzugeben.
2. Der vereinbarte Termin für die Freigabe der Waren kann bei Eintritt von Ereignissen, die der Verkäufer nicht zu vertreten hat, geändert werden, insbesondere wenn der Käufer die Bestellung nach ihrer Bestätigung ändert oder ergänzt.
3. Der Ort, an dem die Waren freigegeben werden, ist der Erfüllungsort des Vertrags.
4. Alle Vorteile und Lasten im Zusammenhang mit den Waren und die Gefahr des zufälligen Verlusts oder der Beschädigung der Waren gehen mit ihrer Freigabe an den Käufer oder an einen vom Käufer benannten Dritten auf den Käufer über.
5. Der Käufer holt die Waren beim Verkäufer an dem in der Bestellung angegebenen oder anderweitig von den Parteien zumindest in einer E-Mail vereinbarten Ort ab. Die Quittung wird im Empfangsprotokoll, WZ-Dokument oder einem anderen Dokument zur Bestätigung der Übertragung angegeben, das von beiden Parteien unterzeichnet ist und alle während der Quittung getroffenen Vereinbarungen enthält.
6. Wenn der Ort der Freigabe der Waren die Niederlassung des Verkäufers ist:
 - a. Der Käufer ist verpflichtet, den Verkäufer spätestens 2 Tage vor der geplanten Abholung der Waren über die Person zu informieren, die zur Abholung der Waren berechtigt ist (Vor- und Zuname, ID-Nummer, Fahrzeugkennzeichen), und auf Verlangen des Verkäufers ein Dokument vorzulegen, das zur Ermächtigung der angegebenen Person zur Abholung der Waren im Werk des Verkäufers führt. Die Abholung der Waren im Werk des Verkäufers ist von Montag bis Freitag von 7:00 bis 15:00 Uhr möglich, vorausgesetzt, dass die genaue Stunde der Abholung der Waren im Voraus mit dem Verkäufer vereinbart wird,
 - b. Der Käufer ist verpflichtet, ihre Vollständigkeit, ihren technischen Zustand und die Dokumente, die bei Erhalt der Waren gemäß dem Vertrag auszustellen sind, zu überprüfen,
 - c. Der Käufer oder eine zur Entgegennahme der Waren befugte Person ist verpflichtet, die auf dem Gelände des Verkäufers geltenden Sicherheits- und Gesundheitsvorschriften am Arbeitsplatz zu beachten,
 - d. Der Käufer ist für die Verladung der Waren verantwortlich und trägt seine Kosten.
7. If the Goods are delivered to the place indicated by the Buyer:
 - a. Nutzen und Lasten im Zusammenhang mit den Waren und das Risiko des zufälligen Verlusts oder der Beschädigung der Waren gehen zum Zeitpunkt der Übergabe der Waren an den Frachtführer auf den Käufer über,
 - b. Der Käufer trägt alle Kosten für die Lieferung der Waren an die in der Bestellung angegebenen oder anderweitig von den Parteien vereinbarten Orte, einschließlich zusätzlicher Kosten um die Güter für den Transport zu sichern. Informationen über die Notwendigkeit, eine zusätzliche Sicherheit für die Waren für die Zeit des Transports oder andere Anfragen bezüglich des Transports der Waren zu stellen, sind dem Verkäufer vom Käufer spätestens zum Zeitpunkt der Auftragserteilung mitzuteilen,
 - c. Bevor der Käufer den Empfang der Waren auf dem Frachtbrief bestätigt, ist er verpflichtet, die Waren in der für diese Waren angenommenen Weise zu prüfen, insbesondere prüfen, ob die Waren (wenn sie nicht verpackt sind) oder die Verpackung (wenn die Waren verpackt sind) keine Spuren von mechanischen Beschädigungen aufweisen, die beim Transport auftreten können. Stellt der Käufer fest, dass während des Transports ein Verlust oder eine Beschädigung der Waren aufgetreten ist, so ist er verpflichtet, alle Handlungen vorzunehmen, die erforderlich sind, um die Haftung des Frachtführers zu bestimmen und seine Vorbehalte in das im vorstehenden Absatz 5 genannte Dokument einzutragen, unter dem Vorbehalt, dass er anerkennt, dass er die Waren ohne Vorbehalte übernimmt,
 - d. Der Käufer ist für die Gewährleistung eines sicheren Entladeortes für die Waren sowie für das Entladen selbst verantwortlich und trägt seine Kosten.
8. Der Mitarbeiter des Käufers, der die Waren vom Verkäufer entgegennimmt, ist ein Vertreter des Käufers, der befugt ist, im Namen des Käufers Erklärungen im Zusammenhang mit der Erfüllung des Vertrags abzugeben und zu übernehmen. Im Falle der Verweigerung der Abgabe oder des Erhalts der Willenserklärung durch einen Mitarbeiter des Käufers ist ein von einem Mitarbeiter des Verkäufers unterzeichnetes Protokoll zu erstellen und die Umstände oder Vereinbarungen, die für den Käufer verbindlich sind im Protokoll anzugeben.
9. Der Käufer trägt alle Kosten, die dem Verkäufer durch die ungerechtfertigte Verweigerung der Annahme der Waren entstehen, einschließlich der Kosten für Lagerung, Rücktransport, Versicherung usw.

IV. [Preis]

1. Der Käufer hat dem Verkäufer den Preis für die von der Bestellung abgedeckten Waren auf der Grundlage einer korrekt ausgestellten Rechnung des Verkäufers zu dem darin angegebenen Datum zu zahlen.
2. Die Preise der im Katalog angegebenen Waren sind Nettopreise und werden gemäß den geltenden Bestimmungen um die Steuer auf Waren und Dienstleistungen erhöht.
3. Der Käufer hat den Preis durch Überweisung auf das in jeder Rechnung angegebene Bankkonto des Verkäufers zu zahlen. Die Zahlung des Preises erfolgt am Tag der Buchung der Zahlung auf dem Bankkonto des Verkäufers.
4. Der Verkäufer kann die Lieferung der Waren von der Leistung einer Vorauszahlung, Vorauszahlung oder einer anderen Sicherheit abhängig machen und haftet nicht für Verzögerungen bei der Lieferung der Waren, wenn der Käufer keine angemessene Sicherheit stellt.
5. Der Verkäufer ist berechtigt, für jeden Tag des Verzugs bei der Zahlung des Preises gesetzliche Zinsen zu berechnen, für eine bereits zur Ausführung angenommene Bestellung Vorauszahlung zu verlangen und die Ausführung der nächsten Bestellung auszusetzen. Ungeachtet des Vorstehenden hat der Käufer dem Verkäufer die dokumentierten Kosten für die Eintreibung von Forderungen zu erstatten.
6. Der Verkäufer behält sich das Eigentumsrecht an den Waren bis zur Zahlung des Gesamtpreises durch den Käufer vor.
7. Die Einreichung einer Beschwerde entbindet den Käufer nicht von der Verpflichtung, den Preis für die Waren rechtzeitig zu bezahlen.
8. Der Käufer darf keine Forderungen gegenüber dem Verkäufer mit den Forderungen des Verkäufers gegenüber dem Käufer abziehen, es sei denn, die Parteien beschließen schriftlich etwas anderes.

V. [Haftung der Parteien]

1. Die Obergrenze der Haftung des Verkäufers für die Nichterfüllung oder unsachgemäße Erfüllung des Auftrags ist der Preis für die bestellten Waren. Der Verkäufer haftet nicht für Schäden in Form von entgangenem Gewinn.
2. Im Falle des Verzugs des Käufers mit der Warenabholung hat der Verkäufer Anspruch auf eine Vertragsstrafe in Höhe von 0,1% des Gesamtbruttowertes des nicht abgeholten Teils der Bestellung für jeden Tag des Verzugs. In der im vorigen Satz beschriebenen Situation kann der Verkäufer dem Käufer zusätzliche Kosten in Rechnung stellen, die im Zusammenhang mit der Verzögerung beim Empfang der Waren entstehen, insbesondere zusätzliche Kosten für den Transport und die Lagerung der Waren. Wenn die Verzögerung des Käufers beim Erhalt der Waren 3 Tage überschreitet, ist der Verkäufer berechtigt, vom nicht ausgeführten Teil der Bestellung zurückzutreten. Im Falle des Rücktritts von der Bestellung in der in den vorstehenden Absätzen genannten Weise belastet der Verkäufer den Käufer mit einer Vertragsstrafe, die ab dem Tag des Verzugs bis zum Tag der Zustellung der Rücktrittserklärung berechnet wird, sowie mit einer Vertragsstrafe für den Rücktritt von der Ausführung eines bestimmten Teils der Bestellung in Höhe von 10% des Gesamtbruttowertes des nicht ausgeführten Teils der Bestellung.

VI. [Garantie und Gewährleistung]

1. Der Verkäufer haftet gegenüber dem Käufer aufgrund der Garantie zu den Bedingungen, die in der Garantiekarte angegeben sind, die dem Käufer spätestens zum Zeitpunkt der Freigabe der Waren zur Verfügung gestellt wird. Der Verkäufer gewährt eine Garantie für die Waren für den Zeitraum von 12 Monaten ab Verkaufsdatum, vorbehaltlich der Garantie für Adapter und Zahnkappen und Messer, die als Elemente, die einem natürlichen Verschleiß unterliegen, nicht der Garantie unterliegen.
2. Die Haftung des Verkäufers im Rahmen der Garantie erstreckt sich nur auf Mängel, die sich aus den Gründen für die verkauften Waren ergeben. Die Garantie deckt Reparaturen von Mängeln an den verkauften Waren ab.
3. Die Rechte im Rahmen der Garantie umfassen nicht das Recht des Käufers auf Erstattung von entgangenem Gewinn und Kosten, die im Zusammenhang mit Mängeln an den Waren entstanden sind.
4. Der Verkäufer ist von der Haftung im Rahmen der Garantie für den Fall befreit:
 - a. Schäden an der Ware, die auf Fahrlässigkeit des Käufers bei Entladung, Lagerung, Betrieb, Wartung oder Nutzung, auf Überladung, Fahrlässigkeit bei der Befolgung von Anweisungen, auf den Bestimmungsort der gegebenen Ware, ihre Konstruktionsmerkmale oder auf Schäden infolge eines Unfalls und auf Schäden, die durch Umstände außerhalb der Kontrolle des Garanten verursacht wurden, zurückzuführen sind

- b. natürliche Abnutzung der Waren und Schäden, die auf eine unsachgemäße Wartung durch den Käufer zurückzuführen sind, sowie Schäden, die den Betrieb des Geräts nicht beeinträchtigen, wie Beulen oder oberflächliche Kratzer,
 - c. alle vom Käufer vorgenommenen Konstruktionsänderungen, die nicht schriftlich mit dem Verkäufer vereinbart wurden, sowie alle Reparaturen oder Änderungen, die von nicht autorisierten Personen ohne schriftliche Zustimmung des Verkäufers an Schäden vorgenommen wurden, die durch die Verwendung von Nicht-Original-Ersatzteilen ohne schriftliche Zustimmung des Verkäufers zur Verwendung dieser Teile verursacht wurden;
 - d. die Ware kann nicht identifiziert werden oder es liegt keine gültige Garantiekarte vor (d.h. sie trägt die Unterschrift des Verkäufers, enthält das Verkaufsdatum, enthält keine Streichungen oder Korrekturen, die von nicht autorisierten Personen vorgenommen wurden). Ein Duplikat der Garantiekarte kann auf schriftliche Anfrage nach Vorlage eines Kaufbelegs durch den Käufer ausgestellt werden.
4. Die Parteien schließen die Haftung des Verkäufers im Rahmen der Gewährleistung aus.

VII. [Reklamationsanspruch]

1. Der Käufer ist verpflichtet, unverzüglich, spätestens jedoch innerhalb von 72 Stunden nach der Offenbarung eines Mangels an den Waren, eine schriftliche oder elektronische Mitteilung zu machen. Die Adresse des Verkäufers lautet: Gajowa-Straße 31, 83-251 Pinczyn / E-Mail: reklamacjedpl@dekp.pl unter Androhung des Verlustes der Gewährleistungsrechte. Die Benachrichtigung sollte auf dem Formular erfolgen, das dem Garantieschein beigefügt ist. Der Käufer ist verpflichtet, der Mitteilung eine Kopie des Garantiescheins beizufügen. Darüber hinaus sollte der Käufer dem Antrag nach Möglichkeit Unterlagen beifügen, die eine Überprüfung des Antrags ermöglichen (z.B. Fotos von beschädigten Geräten).
2. Der Verkäufer verpflichtet sich, den Käufer innerhalb von 5 Werktagen nach Erhalt der richtigen Mitteilung zu kontaktieren und sich mit dem Käufer über die Art und Weise und das Datum der Mängelbeseitigung zu einigen. Der Verkäufer kann dem Käufer auch Anweisungen bezüglich der weiteren Verwendung der Ausrüstung geben.
3. Wenn der Verkäufer feststellt, dass einer der Umstände eintritt, die seine Haftung im Rahmen der Garantie ausschließen, muss der Verkäufer den Käufer darüber informieren, dass ihm keine Rechte aus der Garantie zustehen.
4. Im Falle einer ungerechtfertigten Aufforderung des Verkäufers zur Garantiereparatur gehen die in diesem Zusammenhang anfallenden Kosten zu Lasten des Käufers.
5. Ab dem Zeitpunkt, zu dem der Käufer einen Mangel feststellt, der gemeldet wird, sollte der Käufer die Verwendung der mangelhaften Waren unterlassen und alle Empfehlungen des Verkäufers in Bezug auf deren Verwendung befolgen. Die Verwendung der mangelhaften Waren entgegen den Empfehlungen des Verkäufers führt zum Verlust der Rechte aus der Garantie.
6. Es liegt im Ermessen des Verkäufers, wie er den Mangel behebt.
7. Der Käufer verpflichtet sich, die zum Ersatz oder zur Reparatur bestimmten Waren auf eigene Kosten an den vom Verkäufer angegebenen Ort zu liefern. Der Käufer ist verpflichtet, die Ware schmutzfrei zu liefern (andernfalls stellt der Verkäufer dem Käufer die Kosten für das Waschen in Höhe von 500 PLN netto in Rechnung) und vor der Möglichkeit weiterer Mängel während des Transports zu schützen. Nach Beseitigung des Mangels werden die Waren auf Kosten des Käufers an die vom Käufer angegebene Adresse zurückgesandt, es sei denn, die Parteien beschließen im Laufe der Reparatur etwas anderes.

VIII. [Schlussbestimmungen]

1. Alle vom Verkäufer angefertigten technischen Unterlagen, Zeichnungen, Entwürfe, Skizzen, Designs der Waren (im Folgenden: Materialien) bleiben Eigentum des Verkäufers und sind urheberrechtlich geschützt. Der Inhaber der Eigentumsrechte an diesen Materialien ist der Verkäufer. Die weitere Verteilung von Materialien, die dem Käufer zur Verfügung gestellt werden, ist für jeden Zweck verboten.
2. Ungeachtet der in den AGB vorbehaltenen Vertragsstrafen kann der Verkäufer einen über die Höhe der Vertragsstrafen hinausgehenden Schadenersatz in den Allgemeinen Geschäftsbedingungen geltend machen.
3. Alle möglichen Streitigkeiten, die sich aus dem Vertrag ergeben, werden von dem Gericht geprüft, in dessen Bezirk sich der Sitz des Verkäufers befindet. Das anwendbare Recht ist das polnische Recht.



Dekpol Steel Sp. z o.o.

Gajowa Street 31 • 83-251 Pinczyn • tel. +48 58 560 10 67 www.dekpolsteel.pl
NIP 592 22 79 622 • Regon 385001797 • Nr KRS 0000816536