

# ŁADOWARKI KOŁOWE

Grupa  
**W10**

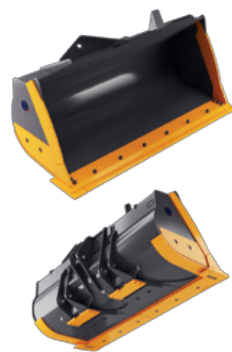
Masa robocza  
**30 - 40T**

## ŁYŻKI STANDARDOWE

Opis: łyżka standardowa z listwą tylną lub przykręcanymi ślizgami; system zębowy ESCO/CAT J; mocowanie na szybkozłącze lub bezpośrednio na sworznie; lemiesz HB500; listwa boczna HB400; wręgi HB400;

KOD	Szerokość [mm]	Pojemność SAE [L]	Opcja	Dedykowana do
WGP-W10-5000L	3400	5000	LW/Z*	Volvo, Kin. Równoległa
WGP-W10-5500L	3400	5500	LW/Z*	Volvo, Kin. Równoległa
WGP-W10-6500L	3400	6500	LW/Z*	Volvo, Kin. Równoległa
WGP-W10-5400L	3400	5400	LW/Z*	Cat, Kin. Z
WGP-W10-5700L	3400	5700	LW/Z*	Cat, Kin. Z
WGP-W10-6000L	3400	6000	LW/Z*	Cat, Kin. Z

\*LW/Z - opcjonalnie lemiesz wymienny / zęby

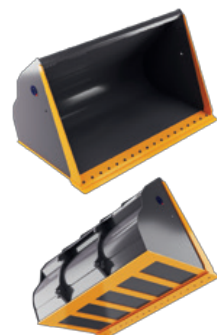


## ŁYŻKI O ZWIĘKSZONEJ POJEMNOŚCI

Opis: łyżka do materiałów lekkich max. 600kg/m<sup>3</sup>; lemiesz HB500; wręgi HB400; listwa boczna HB400; mocowanie na szybkozłącze lub bezpośrednio na sworznie

KOD	Szerokość [mm]	Pojemność SAE [L]	Opcja
WLM-W10-7000L	3400	7000	LW*
WLM-W10-10000L	3700	10000	LW*
WLM-W10-12000L	3700	12000	LW*
WLM-W10-14000L	4000	14000	LW*
WLM-W10-16000L	4500	16000	LW*

\*LW - opcjonalnie lemiesz wymienny



# ŁADOWARKI KOŁOWE

Grupa  
**W10**

Masa robocza  
**30 - 40T**

## ŁYŻKI SKALNE

Opis: łyżka skalna z przykręcanymi ślizgami; kratownica zapobiegająca przesypaniu; system zębowy ESCO/CAT J; mocowanie na szybkozłącze lub bezpośrednio na sworznie; lemiesz HB500; listwa boczna HB400; wręgi HB400; poszycie HB400; boki HB400

KOD	Szerokość [mm]	Pojemność SAE [L]	Opcja	Dedykowana do
WHD-W10-4500L-V	3400	4500	Z, S*	Volvo, Kin. Równoległa
WHD-W10-5000L-V	3400	5000	Z, S*	Volvo, Kin. Równoległa
WHD-W10-4500L-C	3560	4500	Z, S*	Cat, Kin. Z
WHD-W10-5000L-C	3560	5000	Z, S*	Cat, Kin. Z

\*Z/S - zęby, segmenty



## ŁYŻKI WYSOKIEGO WYSYPU

Opis: łyżka z silownikami umieszczonymi z zewnątrz łyżki; lemiesz HB500; wręgi HB400; listwa boczna HB400; mocowanie na szybkozłącze lub bezpośrednio na sworznie; \*gęstość urobku max. 600kg/m<sup>3</sup>

KOD	Szerokość [mm]	Pojemność SAE [L]	Opcja	Typ
WHT-W10-7000L	3400	7000	LW*	Łyżka standard
WHT-W10-11000L	3700	11000	LW*	Do materiałów lekkich*
WHT-W10-13000L	4000	13000	LW*	Do materiałów lekkich*

\*LW - opcjonalnie lemiesz wymienny



## SZYBKOZŁĄCZA ŁADOWARKOWE

Opis: szybkozłącze odpowiadające standardom Volvo, Komatsu, CAT, JCB, Liebherr i innym; system ryglowania hydrauliczny

KOD	Rodzaj szybkozłącza	Wersja
WQC-W10-BBM	TYP VOLVO BBM	Hydrauliczna

