

SS TRIMARE





Trimare, Trzy wody

Trzy wody

Trzy wody wokół osiedla zapewniają orzeźwienie.
Morze Bałtyckie, Zalew Wiślany i rzeka Wisła Królewiecka.
Bliskość wody pozwala prawdziwie odpocząć.

TRIMARE



SZTUTOWO

Orzeźwienie dzięki wodzie

Orzeźwienie

Nic tak nie kojarzy się z urlopem jak wypoczynek nad brzegiem wody. Woda to żywioł, dzięki któremu można czerpać z życia garściami. Spacer, żagle, kajaki czy piknik nad rzeką – mieszkańcy Trimare będą mieli to na wyciągnięcie ręki.

Miejscowość zewsząd otacza woda, dzięki czemu powietrze jest czyste i świeże przez cały rok. Bliskość morza ogranicza także powstawanie nowych zabudowań, Trimare to jedna z unikalnych, ostatnich inwestycji w tych okolicach. Warto mieć tutaj swoją bezpieczną przystań. Żyć tam, gdzie niebo dotyka wody – to marzenie może się właśnie teraz spełnić.

Trimare to codzienne rześkie poranki, kawa na balkonie, szum morskiej trawy za oknem.



TWOJE MIEJSCE

Relaks wysokiej jakości



Mieszkanie powinno być przystanią, w której możemy zapewnić sobie prawdziwy odpoczynek po pracy. Osiedle Trimare odpowiada na tę potrzebę. Jest połączeniem wakacyjnego klimatu i nowoczesnych rozwiązań architektonicznych, które razem wpływają na komfort mieszkania w pobliżu trzech wód: morza, zalewu i rzeki.

Trimare pokochają rodziny z dziećmi – okolica zapewnia wszystko to, co potrzebne do nieskrępowanej i pełnej radości zabawy. Tych, którzy są czuli na piękno przyrody to miejsce zachwyci o każdej porze roku. Tu zapach sosen miesza się z powiewem morskiej bryzy.



MIESZKAJ TAK SWOBODNIE JAK NA WAKACJACH

Tereny zielone, z którymi sąsiaduje osiedle zapewnią wytchnienie po ciężkim dniu pracy. Trasy rowerowe i trekkingowe, dostęp do świeżych ryb, spływy kajakowe – to wszystko jest na miejscu. Życie tutaj to urlop, z którego nie trzeba wracać.



PRZYWOŁAJ ZMYŚŁY

Dla tych, którzy chcą doświadczyć życia wszystkimi zmysłami



Dlaczego tak bardzo kochamy podróże? Ponieważ we wspomnieniach przywołujemy zapachy przypraw na targu, słodycz lokalnych deserów czy imponujący widok z najwyższego budynku w okolicy. Sekret tkwi w doświadczaniu życia wszystkimi zmysłami. Osiedle Trimare zostało zaprojektowane tak, aby czerpanie drobnych przyjemności z życia było jeszcze łatwiejsze.



WĘCH

Zapach sosnowego boru, który rośnie 200 metrów od osiedla



SMAK

Kuchnia żuławska i świeże ryby łowione w okolicy



DOTYK

Gorący piasek podczas spaceru nad morzem



SŁUCH

Ptasie trele w rezerwacie kormoranów



WZROK

Imponujące widoki z latarni morskiej w Krynicy

LOKALIZACJA

Bliskość na uboczu

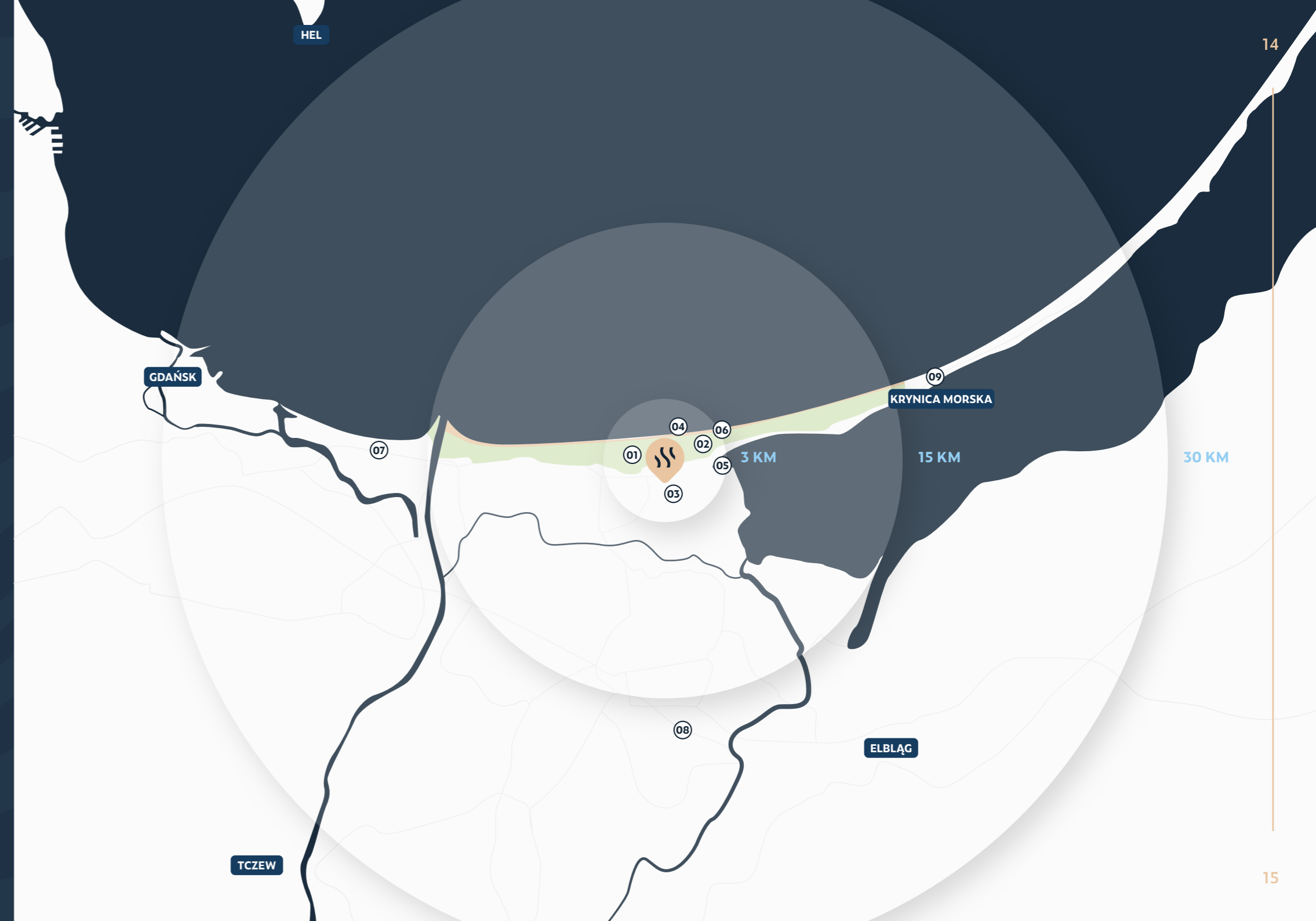
Osiedle jest położone w północnej części miejscowości Sztutowo, słynącej z szerokich plaż i stanowisk do obserwacji zachwycających kormoranów. Jest zacisznie i komfortowo – w pobliżu morze i plaża, a jednocześnie daleko od skupisk turystów. 20-minutowy spacer przez pachnący sosną las pozwala dotrzeć nad samo morze. Każdy, kto tu zamieszka staje się poszukiwaczem bursztynów w kolorze zachodzącego słońca – to właśnie w tych okolicach można znaleźć najwięcej „złota północy”.

Niezapomniane przygody czekają też na wodzie. Z kajaków są najpiękniejsze widoki na sielskie Żuławy. Rejs statkiem po Zalewie Wiślanym to pomysł na romantyczną wyprawę. Na rodziny z dziećmi czekają rowery wodne, łódki i kajaki. Szaleństwa wśród fal to nie wszystko. W Sztutowie nie trzeba czekać z relaksem do weekendu, tu codziennie są możliwości „podładowania baterii” i życia w stylu slow – piknik nad morzem, przejażdżka konno, wizyta w mini zoo czy beztroska zabawa w parku linowym. Niezapomnianych widoków dostarczy przejażdżka w wagoniku kolei wąskotorowej. Po takich atrakcjach miło odpocząć na balkonie wsłuchując się w szum traw oraz patrząc na rozgwieżdżone niebo nad Trimare.

Mieszkańcy Trimare szybko poczują się tutaj jak w domu. Do najbliższego sklepu spożywczego jest kilka kroków, a nieco dalej znajduje się poczta, bank, market spożywczy. Gdy zapragną poczuć rytm dużego miasta, wystarczy, że udadzą się trasą S7 do Gdańska.

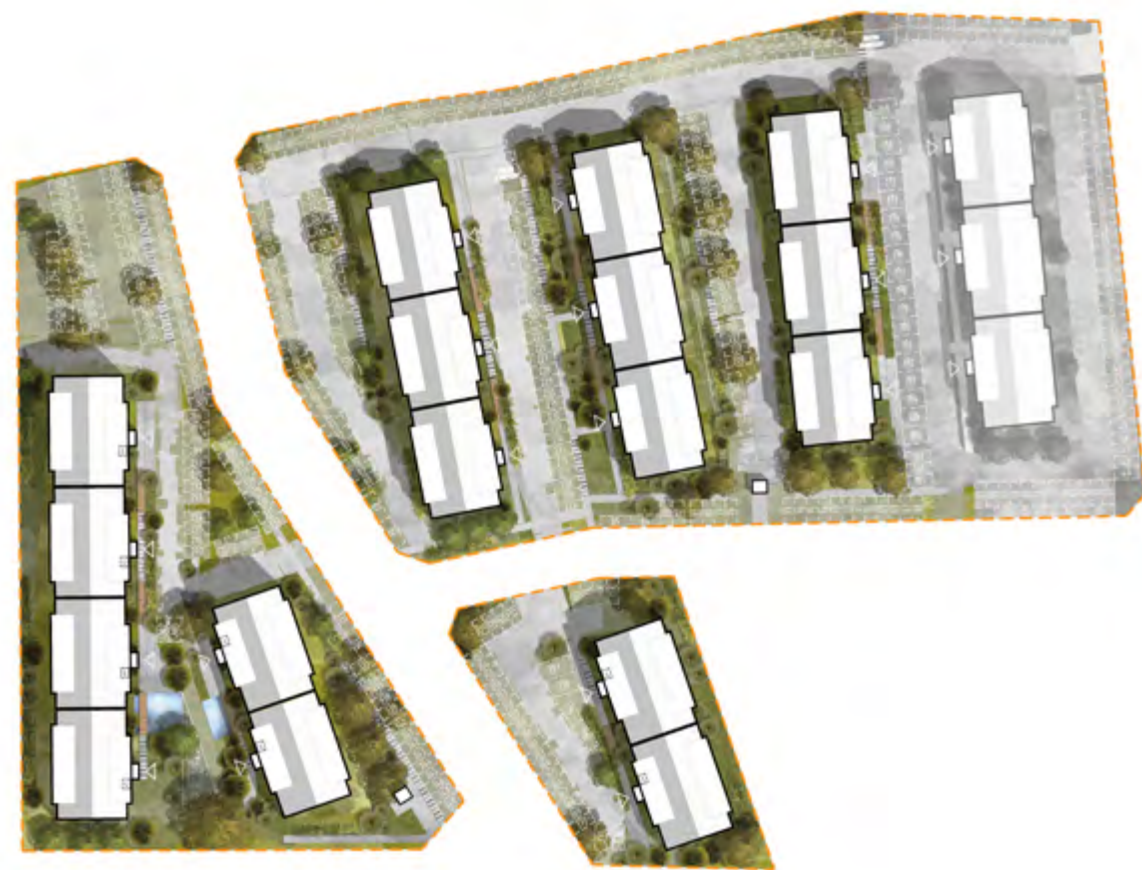
Mapa

- | | | |
|----|--------|-----------------------------------|
| 01 | 200 M | Las |
| 02 | 800 M | Międzynarodowy szlak rowerowy R10 |
| 03 | 1 KM | Przystanek kolejki wąskotorowej |
| 04 | 2,5 KM | Zatoka Gdańska |
| 05 | 3 KM | Zalew Wiślany |
| 06 | 3 KM | Rezerwat kormoranów |
| 07 | 17 KM | Wyspa Sobieszewska (Gdańsk) |
| 08 | 18 KM | Trasa S7 |
| 09 | 19 KM | Rejsy po Zalewie Wiślanym |



ARANŻACJE

Mieszkania

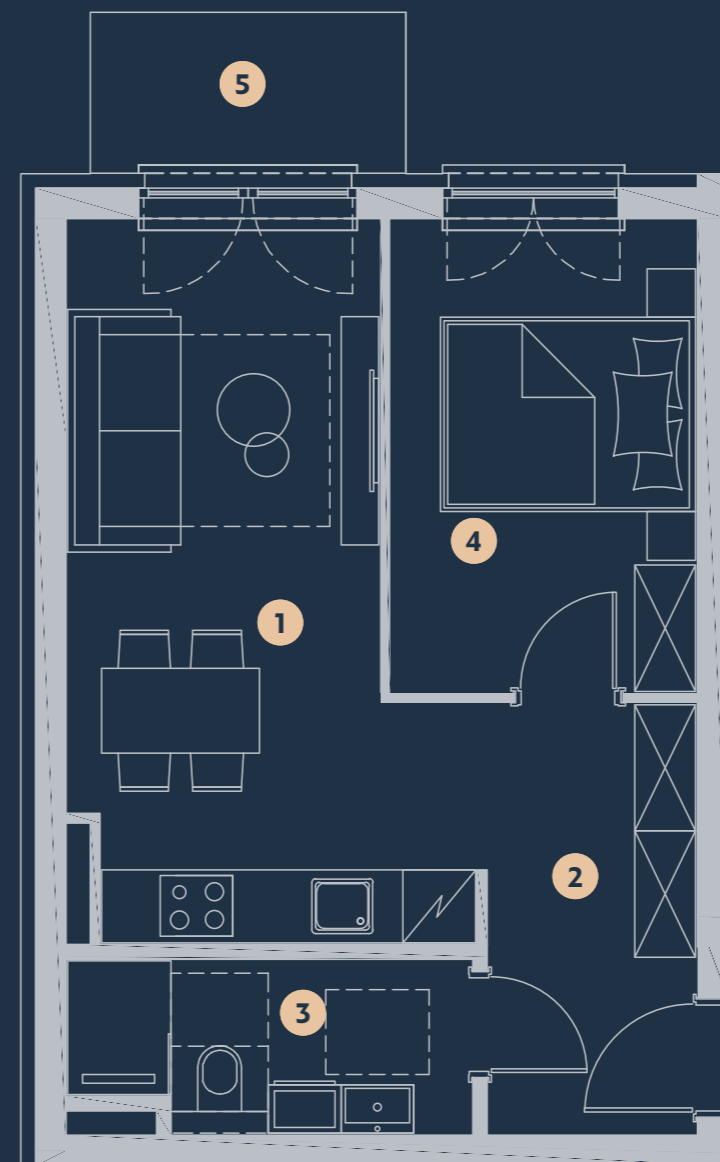


Trimare to funkcjonalne mieszkania wkomponowane w naturalne otoczenie. Powierzchnia mieszkań wynosi od 28 do 49 m².

Osiedle zajmuje około 2,5 ha. Przy tak dużej powierzchni, udało się zapewnić mieszkańcom poczucie spokoju i intymności oraz stworzyć kameralną atmosferę. Zaprojektowano wewnętrzne ulice i place o odrębnej charakterystyce, ale z elementami spajającymi otoczenie. Przestrzeń jest przyjazna, przestronna i bezpieczna – co szczególnie docenią rodzice.

W Trimare nie ma ogrodzeń i sztucznych barier, jest za to przytulność i naturalne przesłony: woda i rośliny. Egzotyczne trawy przywołują na myśl dalekie wyprawy, a endemiczna roślinność znad Bałtyku podkreśla wyjątkową lokalizację osiedla. Sosny, które rosną przy drewnianym bulwarze dają schronienie w słoneczny dzień i piękny, leśny zapach przez cały rok.

Warto patrzeć nie tylko w błękitną toń wody, ale też w niebo. Często przelatują nad nim kormorany i czaple siwe – tego nie da się doświadczyć w innych regionach Polski. Pomorze od zawsze powiązane z rybołówstwem, zainspirowało projektantów do przywołania rybackich tradycji. W Trimare nie brakuje marynistycznych akcentów – są drewniane pomosty, sadzawki czy elewacja przypominająca sieć do połowy ryb.



Apartament 1.2

POWIERZCHNIA 36,79 m²

Pokoje 2
Kondygnacja +1
Strona światła północny-zachód

01	Pokój dzienny z aneksem	16,50 m ²
02	Przedsiónek	6,15 m ²
03	Łazienka	4,44 m ²
04	Pokój	9,70 m ²
05	Balkon	3,20 m ²

UDOGODNIENIA

Kameralność i komfort

Architekci osiedla zadbali o najdrobniejsze szczegóły. Układ pomieszczeń został zaprojektowany tak, aby mieszkania mogły być zaaranżowane na wiele sposobów. Ważnym aspektem była kameralność – dlatego powstało wyłącznie 17 budynków, gdzie drugie piętro jest tym najwyższym.



Energooszczędne
oświetlenie LED
w częściach wspólnych



Miejsca parkingowe
na terenie Inwestycji



Energooszczędne pompy
ciepła do ogrzewania
budynku i do ciepłej wody



Niska, kameralna
zabudowa



Urozmaicona roślinność:
drzewa iglaste, trawy
morskie, lilie wodne.

DOCENIENIE NATURY

Do nadmorskiej lokalizacji nawiązuje elewacja budynku przypominająca sieć rybacką. Efekt 3D na ścianie daje zaskakującą grę światła i cienia, która zmienia się w zależności od pory dnia.

Osiedle charakteryzuje niska zabudowa, która nie dominuje nad przyrodą. Zieleń traw i drzew iglastych jest jeszcze bardziej uwypuklona dzięki szarej elewacji oraz ciemnym ramom okiennym. Solidność projektu widać także po starannie dobranych materiałach np. naturalnym drewnie, uszlachetnionym betonie. Między budynkami, przy fontannie znajduje się wygodny drewniany pomost, przy którym mieszkańcy będą mogli prowadzić długie rozmowy.

BUJNA ROŚLINNOŚĆ NADMORSKA

OCZKO WODNE Z KASKADĄ

ZIELONY DZIECINIEC

PLAC ZABAW DLA DZIECI



Tylko życie w zgodzie z naturą daje prawdziwe ukojenie i energię. Dlatego w Trimare rośliny wprost zaglądają do okien. To gatunki naturalnie występujące tuż obok, nad brzegiem Mierzei Wiślanej. Smukłe sosny, morskie trawy szumiące przy lekkim wietrze i fontanna... Ogród pozwala się wyciszyć, pomedytować i głęboko odetchnąć po zabieganym dniu. Czy codzienność w Trimare nie przypomina urlopu?

Trimare to także mnóstwo zakątków do eksplorowania i beztrudnej zabawy. Dla dzieci przygotowano plac zabaw sensorycznych w stylu Montessori. Zabawki zostały wykonane z naturalnych materiałów np. kamyków, które można znaleźć nad brzegiem morza.



Trinmare



DEKPOL

Deweloper z doświadczeniem

Na liście referencyjnej Grupy Dekpol są takie obiekty jak: Hotel Grano i Grano Residence, Hotel Number One i Nowa Motława oraz Hotel Almond w Gdańsku. Wszystkie zrealizowane obiekty cechuje najwyższa jakość wykonania, unikalny design wnętrz oraz duża wartość inwestycyjna.

IDEOGRAF

Pracownia młodych architektów pełnych pasji i zaangażowania, specjalizująca się w projektowaniu ekskluzywnych osiedli, hoteli i wnętrz z dbałością o komfort przyszłych mieszkańców.

Swoje działania zawsze rozpoczynają z perspektywy użytkownika – tworząc sceny, w których sami chcieliby się znaleźć i to na ich podstawie kreują otoczenie. Pasją projektantów są podróże, a każde odwiedzone traktują jako źródło inspiracji.



BIURO SPRZEDAŻY

ul. Jagłana 6/9, 80-749 Gdańsk

Poniedziałek – Piątek: 9:00-17:00

+48 500 299 464

kontakt@trimare.pl

Materiały w folderze mają charakter poglądowy. Wygląd budynku oraz zagospodarowanie terenu mogą nieznacznie ulec zmianie na etapie realizacji inwestycji. Powyższa oferta ma charakter informacyjny i nie stanowi oferty handlowej w rozumieniu art. 66 §1 Kodeksu Cywilnego

١١١