

OSIEDLE

PASTELOWE



SZCZĘŚCIE MIENI SIĘ  
W PASTELOWYCH BARWACH

OAZA SPOKOJU POŚRÓD ZIELENI





# OSIEDLE PASTELOWE

**LOKALIZACJA:** Gdańsk, ul. Pastelowa (obecnie możliwość dojazdu od strony ul. Starogardzkiej/Przemian).

Osiedle Pastelowe to przede wszystkim komfortowe mieszkania zaprojektowane w rozkładach od 2 pokoi o powierzchni ok. 36 m<sup>2</sup> po przestronne 4 pokojowe o powierzchni ok. 62 m<sup>2</sup>. Tak zróżnicowana oferta pozwoli spełnić potrzeby mieszkańców na każdym etapie ich życia. Mniejsze lokale będą idealne dla singli i par, zaś większe przestrzenie dla rodzin z dziećmi.



Strefa relaksu  
i aktywności



Bliskość terenów  
zielonych



Funkcjonalne  
rozkłady  
pomieszczeń

Przewidywany termin odbioru: IV kwartał 2022 r.





DLACZEGO WARTO  
KUPIĆ MIESZKANIE  
NA OSIEDLU PASTELOWYM?

## WYSOKIE STANDARDY INWESTYCJI

- **Duże odległości między budynkami** (ponad 30 metrów) wzmacniają poczucie komfortu i przestrzeni,
- **miejsca parkingowe w hali garażowej**, które ochronią auto przed niekorzystnymi warunkami atmosferycznymi, takimi jak śnieg, deszcz, czy mróz,
- **zadaszone miejsca postojowe dla rowerów**,
- **komórki lokatorskie** stanowiące dodatkową powierzchnię do przechowywania,
- **cichobieżne windy**, które pozytywnie wpłyną na komfort życia mieszkańców oraz ułatwią dostęp dla osób niepełnosprawnych,
- **drzwi wejściowe o podwyższonej odporności na włamanie** zwiększą poczucie bezpieczeństwa,
- **kolorowy plac zabaw** z wieloma atrakcjami, który zachęci dzieci do spędzania czasu na świeżym powietrzu i zabawy z rówieśnikami,
- **prywatne ogródki** przy mieszkaniach na parterze pozwolą zaaranżować wyjątkową przestrzeń do odpoczynku i relaksu każdego dnia,
- **łatwe w aranżacji mieszkania** pozwolą zaprojektować wnętrza dopasowane do indywidualnego stylu i charakteru mieszkańców.
- **instalacja fotowoltaiczna** pozwalająca na bezkosztowe użytkowanie wielu części wspólnych osiedla



Prężnie rozwijająca się dzielnica Łostowice, w której znajduje się Osiedle Pastelowe sprawia, że w jednym miejscu będziesz mieć dostęp do wszystkich korzyści, które są potrzebne do codziennego i wygodnego życia – od znanych dyskontów i supermarketów, przez przedszkole, żłobki i szkołę podstawową, aż po przychodnię i pocztę. Dzięki dużej dostępności punktów handlowo-usługowych kupisz ciepłe butki na śniadanie, odprowadzisz dziecko do szkoły, a wieczorem spędzisz miłe chwile na kolacji w restauracji.

Przemyślane zagospodarowanie otoczenia czyni Osiedle Pastelowe miejscem przyjaznym zarówno do wypoczynku, jak i aktywnego spędzania czasu. Liczne tereny zielone zadowolą pasjonatów joggingu i miłośników zwierząt oraz entuzjastów wycieczek rowerowych. Malownicza okolica Łostowic jest idealnym miejscem zarówno dla osób, które preferują aktywne spędzanie wolnego czasu, jak i długie rodzinne spacery, podczas których można odkrywać uroki okolicy.



# ATRAKCYJNA LOKALIZACJA

Osiedle Pastelowe powstaje z dala od miejskiego zgiełku, ale jednocześnie jest świetnie skomunikowane z centrum Gdańska. Dojazd samochodem do Śródmieścia, czy centrum handlowego Forum Gdańsk, zajmie tylko kwadrans.







## OFERTA WYKOŃCZENIA POD KLUCZ

Wychodząc naprzeciw oczekiwaniom naszych klientów stworzyliśmy wyjątkową ofertę wykończenia pod klucz. Koordynujemy wszelkie działania związane z wykończeniem mieszkania - współpracujemy z wyspecjalizowanym zespołem projektantów oraz mamy własny zespół wykonawców, dzięki czemu można uniknąć niemych niespodzianek i dodatkowych stresów związanych z poszukiwaniem sprawdzonego fachowca. Od zamieszkania we własnym, wymarzonym mieszkaniu dzieli Cię jedynie wybór koloru oraz rodzaju materiałów wykończeniowych. Korzystając z tej usługi możesz stworzyć nie tylko estetyczną i funkcjonalną przestrzeń, ale także zaoszczędzić czas i pieniądze.



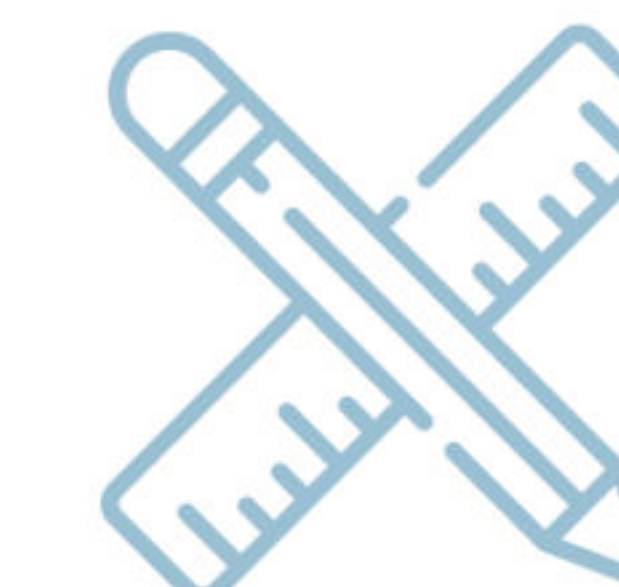
## POWIERZ WYKOŃCZENIE MIESZKANIA PROFESJONALISTOM



Udzielamy  
12-miesięcznej gwarancji



Kompleksowe sprzątnie  
po remoncie

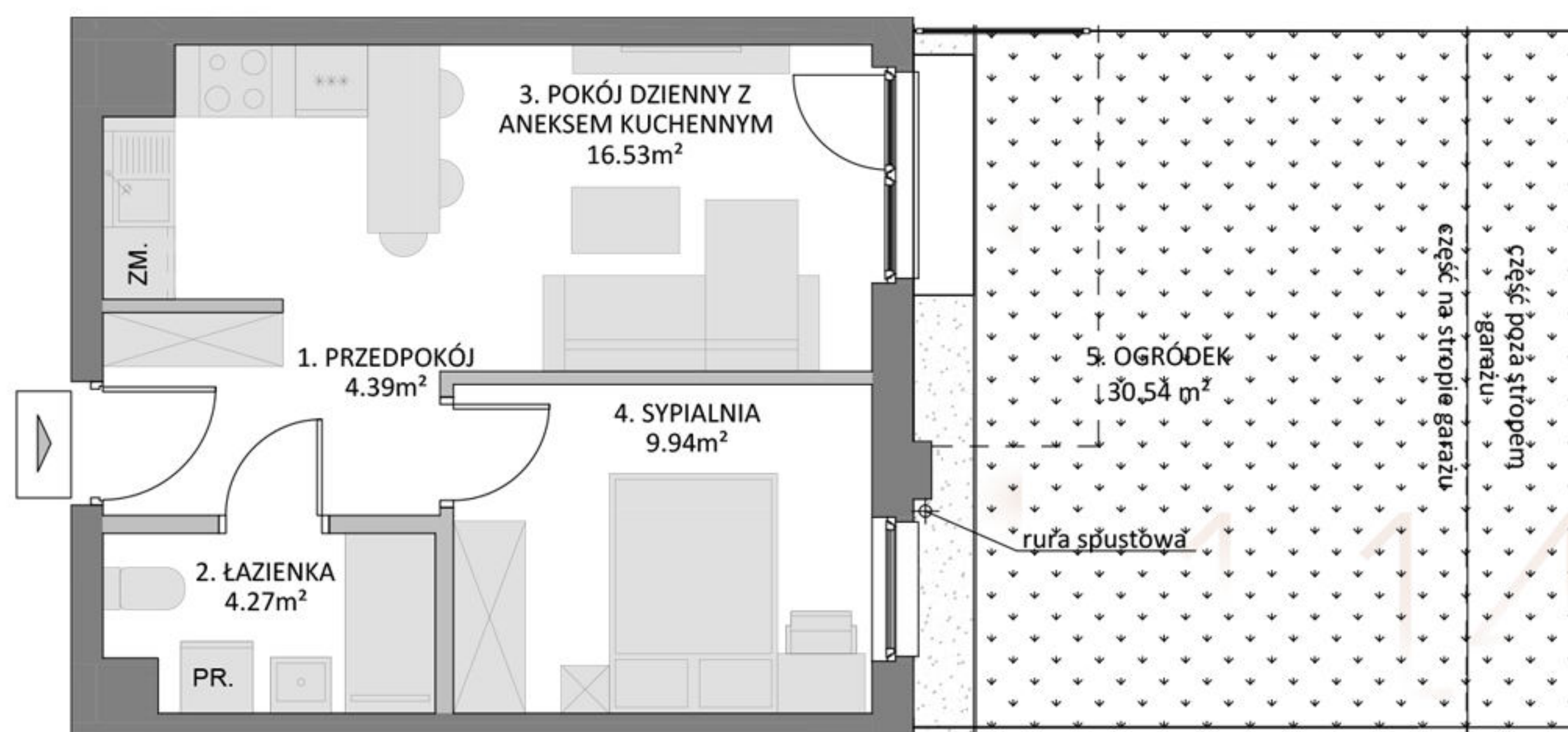
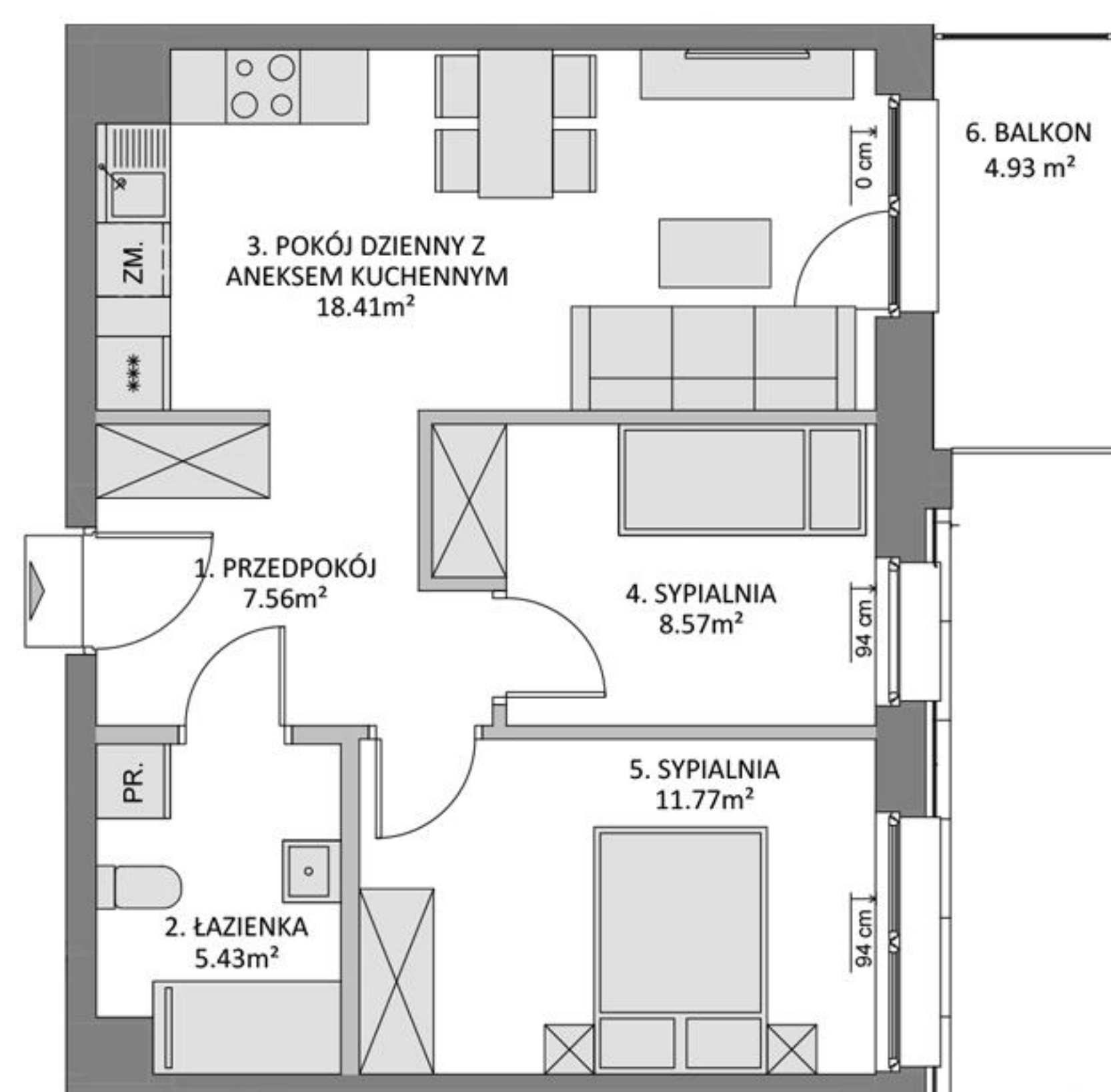


Współpraca  
z doświadczonymi  
projektantami



# MIESZKANIA DOSTOSOWANE DO TWOICH POTRZEB

Inwestycja Osiedle Pastelowe na Łostowicach oferuje mieszkania, których metraż jest dostosowany do każdego etapu życia. Zaręczyny, ślub, czy powiększenie rodziny - powodów do zakupu mieszkania jest wiele, ale niezależnie od tego, na jakim etapie życiowym jesteś, na Osiedlu Pastelowym znajdziesz przestrzeń dopasowaną do swoich potrzeb.



## MIESZKANIE 7.71

Budynek	7
Powierzchnia*	51,74 m <sup>2</sup>
Pokoje	3
Kondygnacja	IV Piętro
Strona świata	Wsch.

ZESTAWIENIE POWIERZCHNI	
1. Przedpokój	7,56 m <sup>2</sup>
2. Łazienka	5,43 m <sup>2</sup>
3. Pokój dzienny z aneksem kuch.	18,41 m <sup>2</sup>
4. Sypialnia	8,57 m <sup>2</sup>
5. Sypialnia	11,77 m <sup>2</sup>
+ 6. Balkon**	4,93 m <sup>2</sup>

## MIESZKANIE 7.11

Budynek	7
Powierzchnia*	35,13 m <sup>2</sup>
Pokoje	2
Kondygnacja	Parter
Strona świata	Wsch.

ZESTAWIENIE POWIERZCHNI	
1. Przedpokój	4,39 m <sup>2</sup>
2. Łazienka	4,27 m <sup>2</sup>
3. Pokój dzienny z aneksem kuch.	16,53 m <sup>2</sup>
4. Sypialnia	9,94 m <sup>2</sup>
+ 5. Ogródek**	30,54 m <sup>2</sup>

## PRZYKŁADOWE MIESZKANIA

# PLAN ZAGOSPODAROWANIA TERENU



Usytuowanie budynków  
Osiedle Pastelowe II etap  
cz.1 - budynki 5,6 i 7  
cz.2 - budynki 8 i 9





**Zapraszamy do kontaktu**  
**BIURO SPRZEDAŻY GDAŃSK**  
80-749 GDAŃSK, ul. Jagłana 6/9  
poniedziałek - piątek: 9:00 - 17:00  
sobota: 10:00 - 14:00

**tel. 500 299 464**  
mieszkania@dekpól.pl  
**www.dekpolmieszkania.pl**

Materiały w folderze mają charakter podglądowy. Wygląd budynków oraz zagospodarowania terenu mogą ulec zmianie na etapie realizacji inwestycji.

Powyższa oferta ma charakter informacyjny i nie stanowi oferty handlowej w rozumieniu art.66&1 Kodeksu Cywilnego.